

1	A	A	B	B	C	C	D	D
2	A	A	B	B	C	C	D	D
3	A	A	B	B	C	C	D	D
4	A	A	B	B	C	C	D	D
5	A	A	B	B	C	C	D	D
6	A	A	B	B	C	C	D	D
7	A	A	B	B	C	C	D	D
8	A	A	B	B	C	C	D	D
9	A	A	B	B	C	C	D	D
10	A	A	B	B	C	C	D	D
11	A	A	B	B	C	C	D	D
12	A	A	B	B	C	C	D	D
13	A	A	B	B	C	C	D	D
14	A	A	B	B	C	C	D	D
15	A	A	B	B	C	C	D	D
16	A	A	B	B	C	C	D	D
17	A	A	B	B	C	C	D	D
18	A	A	B	B	C	C	D	D
19	A	A	B	B	C	C	D	D
20	A	A	B	B	C	C	D	D

21	A	A	B	B	C	C	D	D
22	A	A	B	B	C	C	D	D
23	A	A	B	B	C	C	D	D
24	A	A	B	B	C	C	D	D
25	A	A	B	B	C	C	D	D
26	A	A	B	B	C	C	D	D
27	A	A	B	B	C	C	D	D
28	A	A	B	B	C	C	D	D
29	A	A	B	B	C	C	D	D
30	A	A	B	B	C	C	D	D
31	A	A	B	B	C	C	D	D
32	A	A	B	B	C	C	D	D
33	A	A	B	B	C	C	D	D
34	A	A	B	B	C	C	D	D
35	A	A	B	B	C	C	D	D
36	A	A	B	B	C	C	D	D
37	A	A	B	B	C	C	D	D
38	A	A	B	B	C	C	D	D
39	A	A	B	B	C	C	D	D
40	A	A	B	B	C	C	D	D
41	A	A	B	B	C	C	D	D
42	A	A	B	B	C	C	D	D
43	A	A	B	B	C	C	D	D
44	A	A	B	B	C	C	D	D
45	A	A	B	B	C	C	D	D
46	A	A	B	B	C	C	D	D
47	A	A	B	B	C	C	D	D
48	A	A	B	B	C	C	D	D
49	A	A	B	B	C	C	D	D
50	A	A	B	B	C	C	D	D

51	A	A	B	B	C	C	D	D
52	A	A	B	B	C	C	D	D
53	A	A	B	B	C	C	D	D
54	A	A	B	B	C	C	D	D
55	A	A	B	B	C	C	D	D
56	A	A	B	B	C	C	D	D
57	A	A	B	B	C	C	D	D
58	A	A	B	B	C	C	D	D
59	A	A	B	B	C	C	D	D
60	A	A	B	B	C	C	D	D
61	A	A	B	B	C	C	D	D
62	A	A	B	B	C	C	D	D
63	A	A	B	B	C	C	D	D
64	A	A	B	B	C	C	D	D
65	A	A	B	B	C	C	D	D
66	A	A	B	B	C	C	D	D
67	A	A	B	B	C	C	D	D
68	A	A	B	B	C	C	D	D
69	A	A	B	B	C	C	D	D
70	A	A	B	B	C	C	D	D
71	A	A	B	B	C	C	D	D
72	A	A	B	B	C	C	D	D
73	A	A	B	B	C	C	D	D
74	A	A	B	B	C	C	D	D
75	A	A	B	B	C	C	D	D
76	A	A	B	B	C	C	D	D
77	A	A	B	B	C	C	D	D
78	A	A	B	B	C	C	D	D
79	A	A	B	B	C	C	D	D
80	A	A	B	B	C	C	D	D

81	A	A	B	B	C	C	D	D
82	A	A	B	B	C	C	D	D
83	A	A	B	B	C	C	D	D
84	A	A	B	B	C	C	D	D
85	A	A	B	B	C	C	D	D
86	A	A	B	B	C	C	D	D
87	A	A	B	B	C	C	D	D
88	A	A	B	B	C	C	D	D
89	A	A	B	B	C	C	D	D
90	A	A	B	B	C	C	D	D
91	A	A	B	B	C	C	D	D
92	A	A	B	B	C	C	D	D
93	A	A	B	B	C	C	D	D
94	A	A	B	B	C	C	D	D
95	A	A	B	B	C	C	D	D
96	A	A	B	B	C	C	D	D
97	A	A	B	B	C	C	D	D
98	A	A	B	B	C	C	D	D
99	A	A	B	B	C	C	D	D
100	A	A	B	B	C	C	D	D



INSTRUCCIONES PARA LA CUMPLIMENTACIÓN DE LA HOJA DE RESPUESTAS

- Esté atento a las indicaciones que se le hagan para la cumplimentación de la hoja de respuestas por parte de los integrantes del tribunal examinador
- Utilice únicamente para realizar las marcas una de las siguiente opciones
 - Bolígrafo azul
 - Bolígrafo negro
- En cada una de las preguntas **sólo será válida una de las respuestas** propuestas
- Solo se considerarán las respuestas con marcas **correctamente efectuadas**

Marcas correctas



Marcas incorrectas

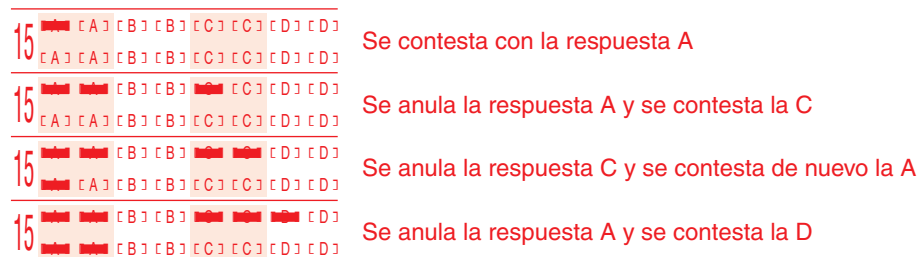
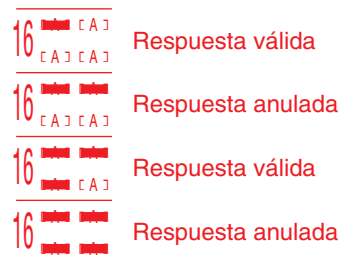


Para cada pregunta existen cuatro posibles respuestas identificadas con las letras A, B, C, D. Solo una de ellas será la correcta

Si desea no contestar la pregunta deje todas las respuestas en blanco

Si desea contestar a una pregunta, marque una de los cuatro rectángulos de los que dispone para cada respuesta. Se entenderá que la respuesta es **válida** cuando exista un **número impar de marcas** (1,3) y **anulada** si el **número de marcas es par** (2,4)

Ejemplo:



- No haga marcas fuera de la zona de respuestas, cualquier enmienda o tachadura fuera de la zona de respuestas podría anular la hoja de exámen.
- No doble la hoja de respuestas.
- La copia será el documento acreditativo de la realización del ejercicio. Se le entregará a la finalización de la prueba.