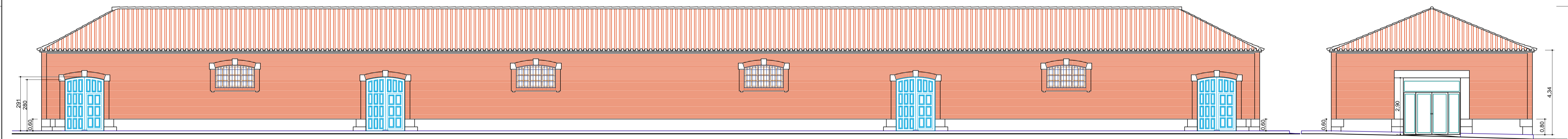


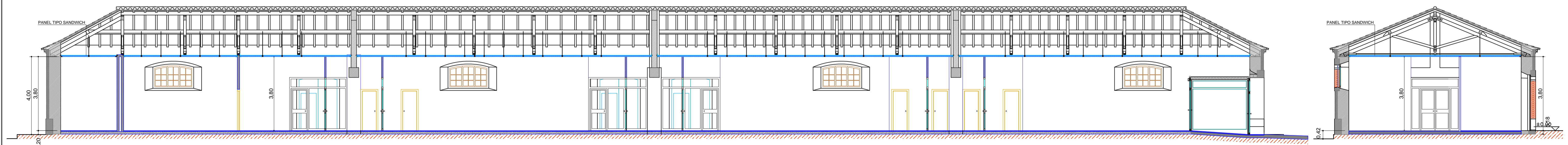
ALZADO NOROESTE

ALZADO SUROESTE



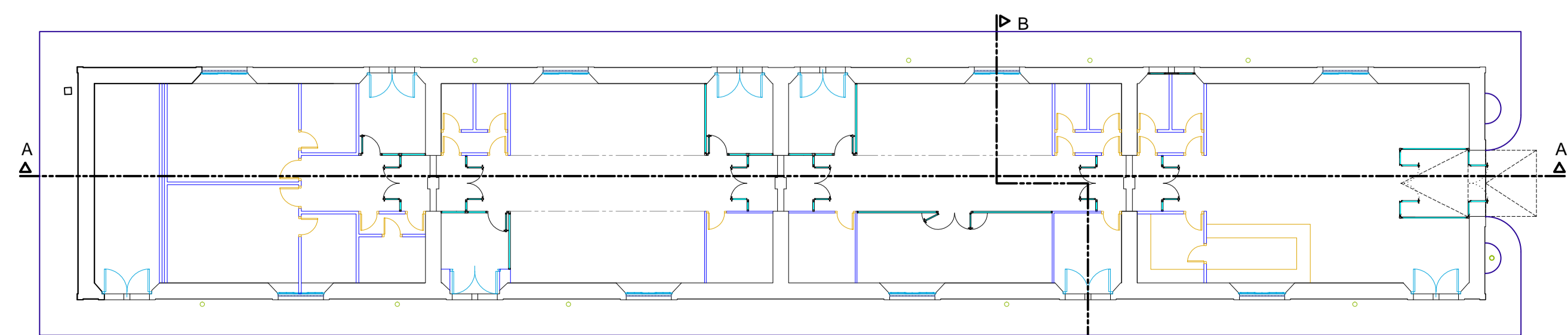
ALZADO SURESTE

ALZADO NORESTE



SECCIÓN LONGITUDINAL A - A'

SECCIÓN TRANSVERSAL B - B'



PLANTA



**AYUNTAMIENTO DE PALENCIA**

REFORMA DE NAVE EN  
PASEO DÁRSENA DEL CANAL

El Arquitecto Municipal Plano **6**

MARIANO OLCESE Fecha: **OCTUBRE 2015**  
La Delineante Municipal Escala:

ALZADOS Y SECCIONES PROYECTADOS

LOURDES GONZALEZ 1 : 100