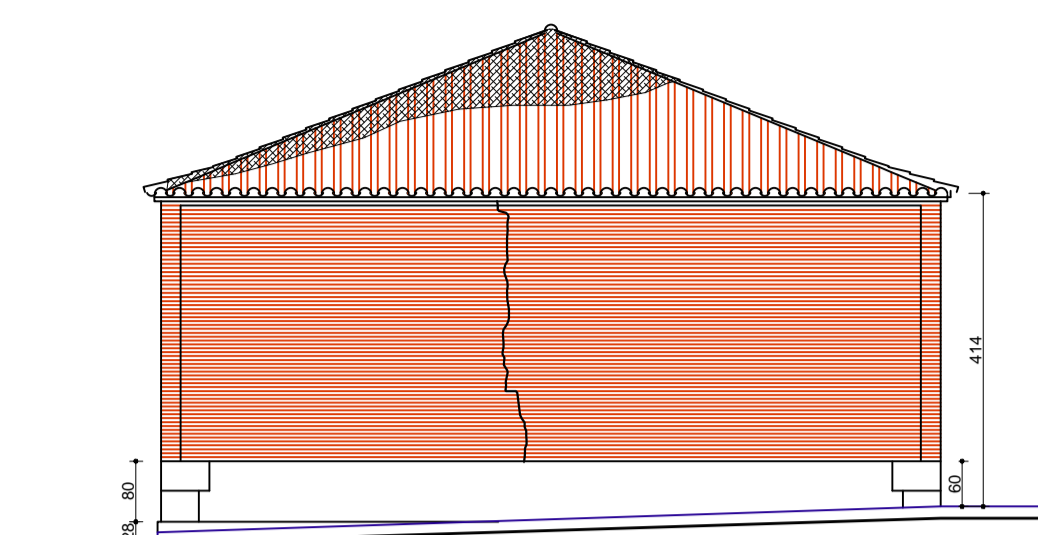


FOTO 2  
ALZADO NOROESTE

FOTO 3

FOTO 4



ALZADO SUROESTE

FOTO 5

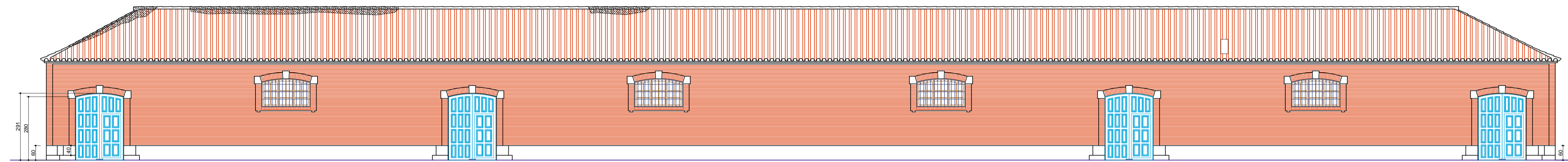
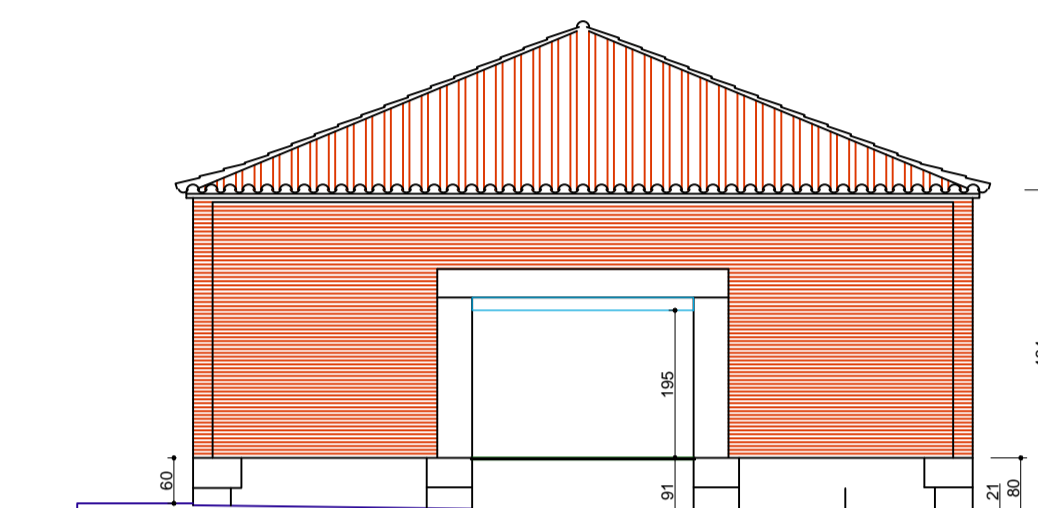


FOTO 6  
ALZADO SURESTE

FOTO 7

FOTO 8



ALZADO NORESTE

FOTO 1

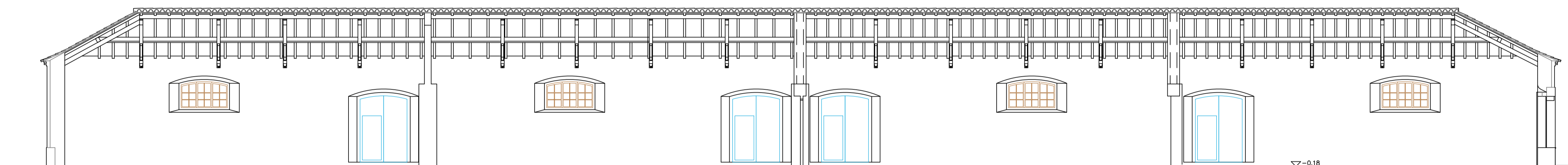


## AYUNTAMIENTO DE PALENCIA

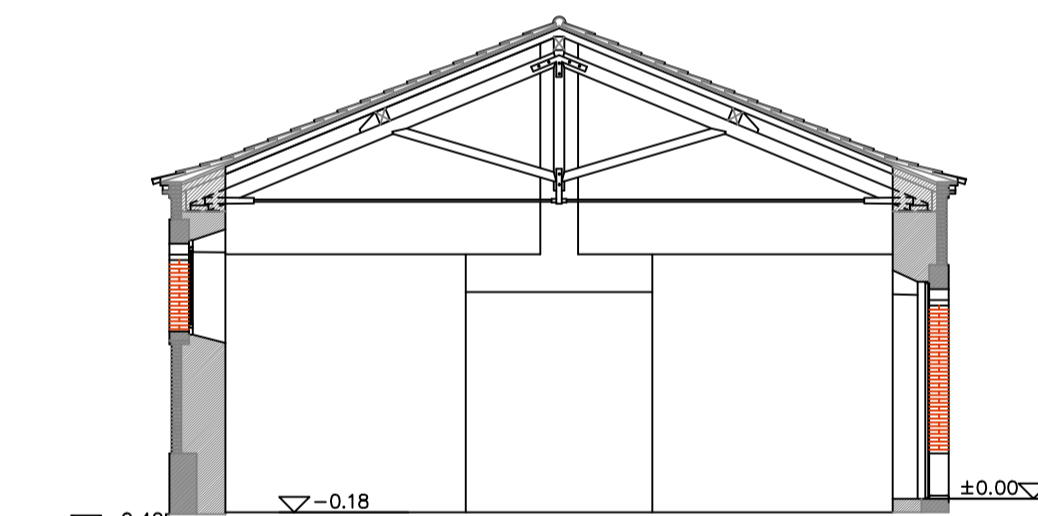
REFORMA DE NAVE EN  
PASEO DÁRSENA DEL CANAL

ESTADO ACTUAL  
ALZADOS

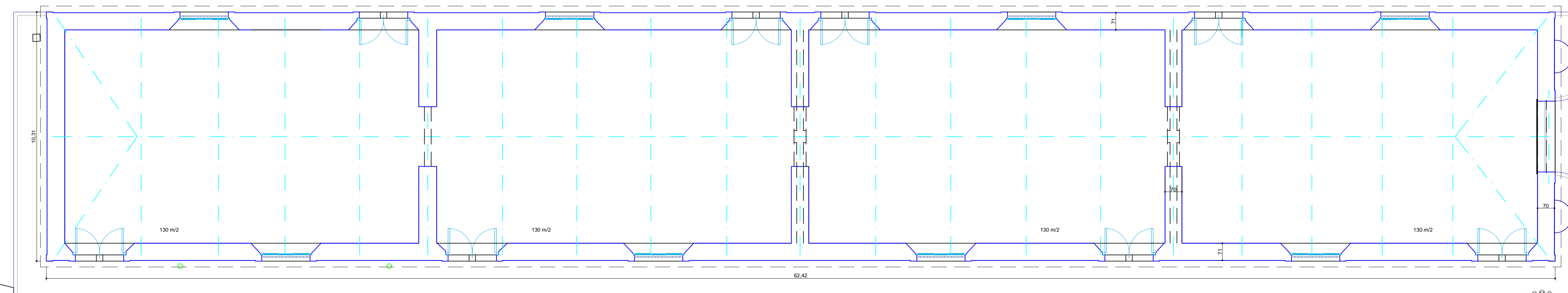
El Arquitecto Municipal Plano **4**  
MARIANO OLCESE Fecha: **OCTUBRE 2015**  
La Delineante Municipal Escala:  
LOURDES GONZALEZ 1 : 100



SECCIÓN LONGITUDINAL A-A



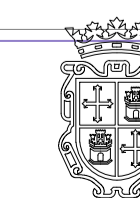
SECCION TRANSVERSAL TIPO



PLANTA

Sup. Construida 640.57 m²

Sup. Útil 524.27 m²



## AYUNTAMIENTO DE PALENCIA

REFORMA DE NAVE EN  
PASEO DÁRSENA DEL CANAL

ESTADO ACTUAL  
PLANTA Y SECCIONES

El Arquitecto Municipal Plano **3**  
MARIANO OLCESE Fecha: **OCTUBRE 2015**  
La Delineante Municipal Escala:  
LOURDES GONZALEZ 1 : 100