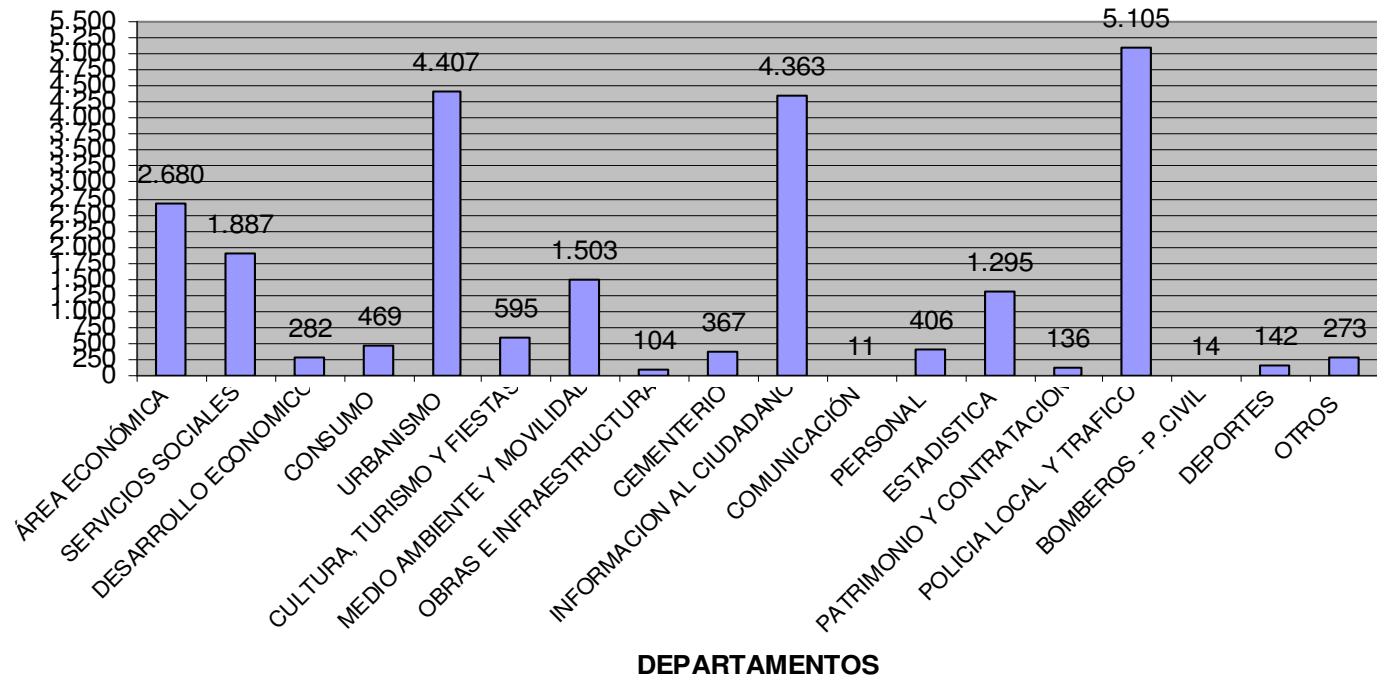


**Estadísticas “Atención al Ciudadano”  
Resumen de consultas, quejas y sugerencias  
2017**

	ENERO	FEBRERO	MARZO	ABRIL	MAYO	JUNIO	JULIO	AGOSTO	SEPTIEMBRE	OCTUBRE	NOVIEMBRE	DICIEMBRE	TOTAL
<b>ÁREA ECONÓMICA</b>	186	216	410	226	248	257	188	138	205	198	230	178	2.680
<b>SERVICIOS SOCIALES</b>	136	120	203	163	170	292	107	106	165	192	161	72	1.887
<b>DESARROLLO ECONOMICO</b>	7	13	53	23	17	17	28	11	26	33	37	17	282
<b>CONSUMO</b>	43	47	52	29	31	35	35	42	46	35	47	27	469
<b>URBANISMO</b>	237	295	436	378	456	471	344	313	447	391	412	227	4.407
<b>CULTURA Y TURISMO</b>	51	44	38	33	24	32	56	92	82	40	48	55	595
<b>MEDIO AMBIENTE Y MOVILIDAD</b>	266	274	112	115	108	109	79	94	99	97	105	45	1.503
<b>OBRAS E INFRAESTRUCTURA</b>	5	5	10	11	8	7	17	5	10	4	14	8	104
<b>CEMENTERIO</b>	44	27	38	33	22	17	28	17	26	43	39	33	367
<b>INFORMACION AL CIUDADANO</b>	367	361	448	341	436	397	332	284	349	344	366	338	4.363
<b>COMUNICACIÓN</b>	1	0	0	0	0	3	3	4	0	0	0	0	11
<b>PERSONAL</b>	33	18	21	41	112	53	10	6	35	40	20	17	406
<b>ESTADISTICA</b>	108	84	108	117	164	98	91	59	96	96	160	114	1.295
<b>PATRIMONIO Y CONTRATACION</b>	5	11	7	10	12	12	30	4	14	13	9	9	136
<b>POLICIA LOCAL Y TRAFICO</b>	770	444	485	288	415	339	272	252	283	300	305	952	5.105
<b>BOMBEROS - P.CIVIL</b>	1	4	5	2	0	0	1	0	0	1	0	0	14
<b>DEPORTES</b>	4	7	5	6	18	16	9	10	50	7	2	8	142
<b>OTROS</b>	24	29	23	19	21	25	20	24	26	25	21	16	273
<b>TOTAL</b>	2.288	1.999	2.454	1.835	2.262	2.180	1.650	1.461	1.959	1.859	1.976	2.116	24.039

## ESTADISTICAS DE ATENCION AL CIUDADANO 2017

### Resumen de Consultas, Quejas y Sugerencias



## RESUMEN DE QUEJAS Y SUGERENCIAS 2017

<b>MESES</b>	<b>QUEJAS Y SUGERENCIAS</b>
<b>ENERO</b>	30
<b>FEBRERO</b>	23
<b>MARZO</b>	21
<b>ABRIL</b>	32
<b>MAYO</b>	21
<b>JUNIO</b>	31
<b>JULIO</b>	23
<b>AGOSTO</b>	26
<b>SEPTIEMBRE</b>	22
<b>OCTUBRE</b>	15
<b>NOVIEMBRE</b>	25
<b>DICIEMBRE</b>	15
<b>Total</b>	<b>284</b>