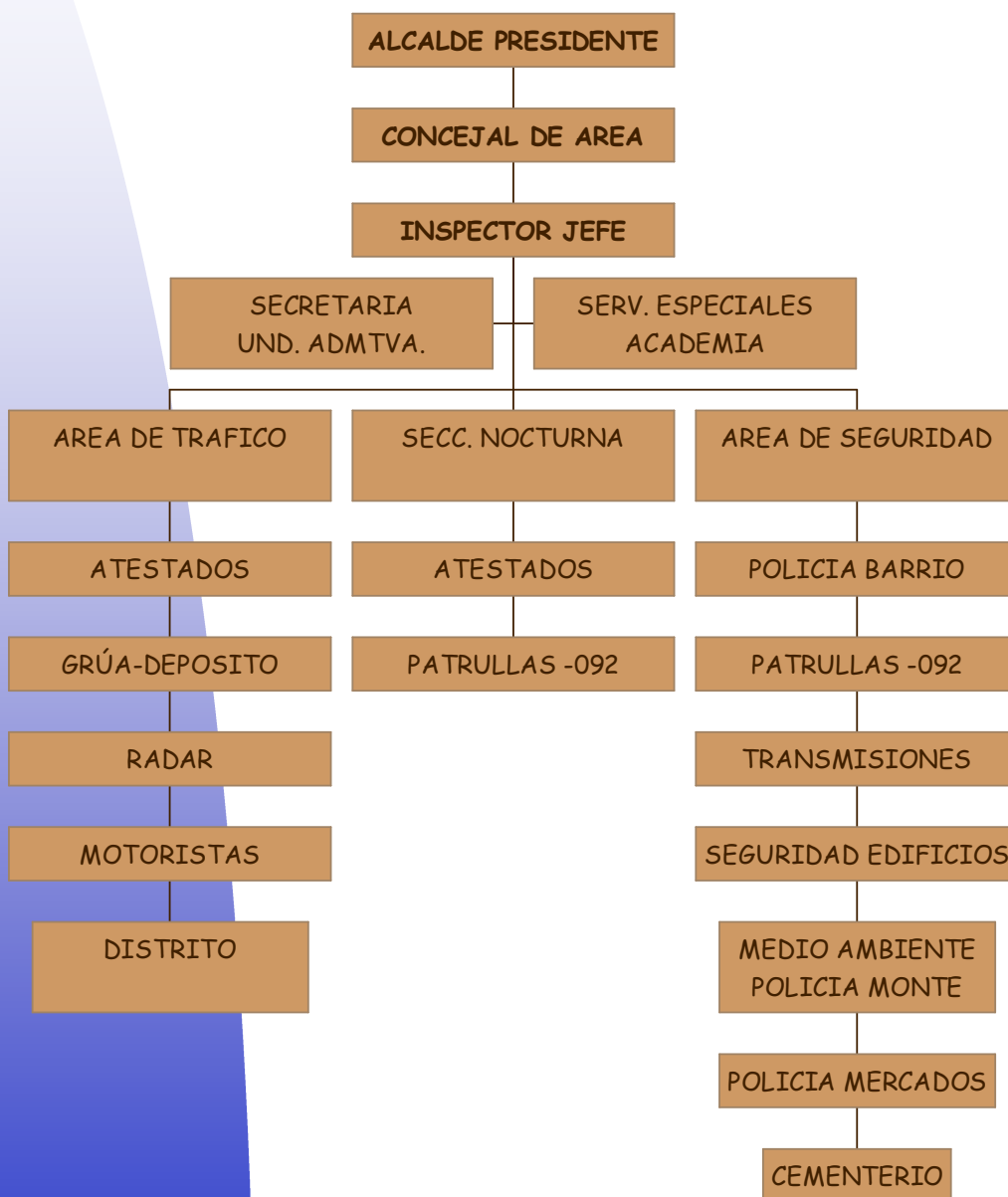
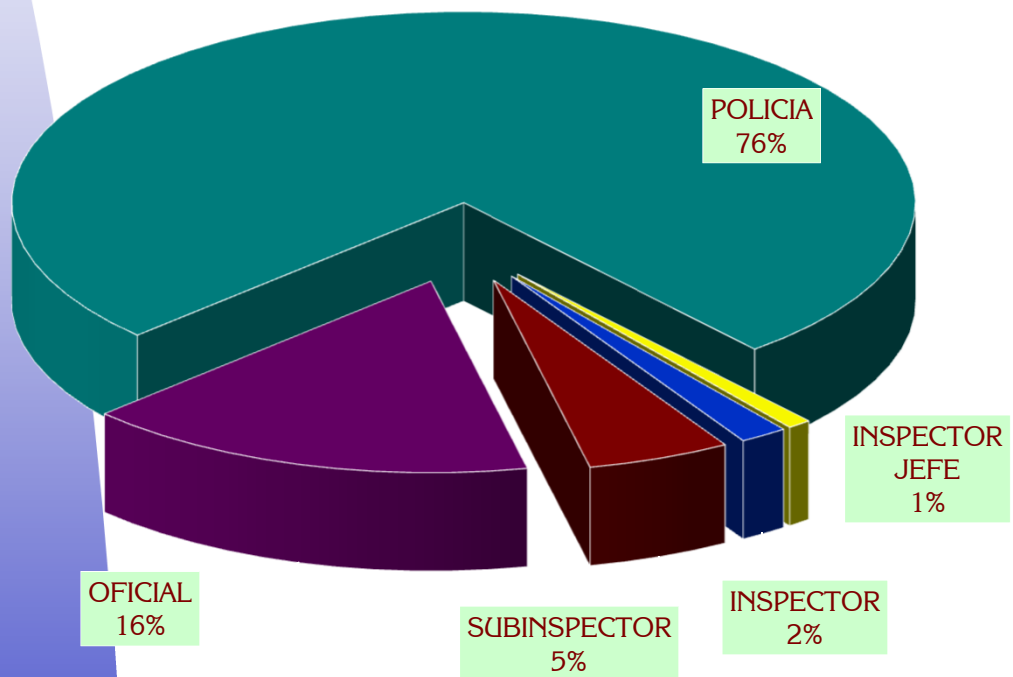


ORGANIGRAMA POLICIAL



DISTRIBUCIÓN DE LA PLANTILLA

Inspector Jefe	1
Inspectores	2
Sub-Inspectores	6
Oficiales	19
Policías	89
<u>TOTAL.....</u>	<u>117</u>



PERSONAL ADJUNTO

Operario de Grúa	1
Administrativos	2



DISTRIBUCIÓN POR UNIDADES

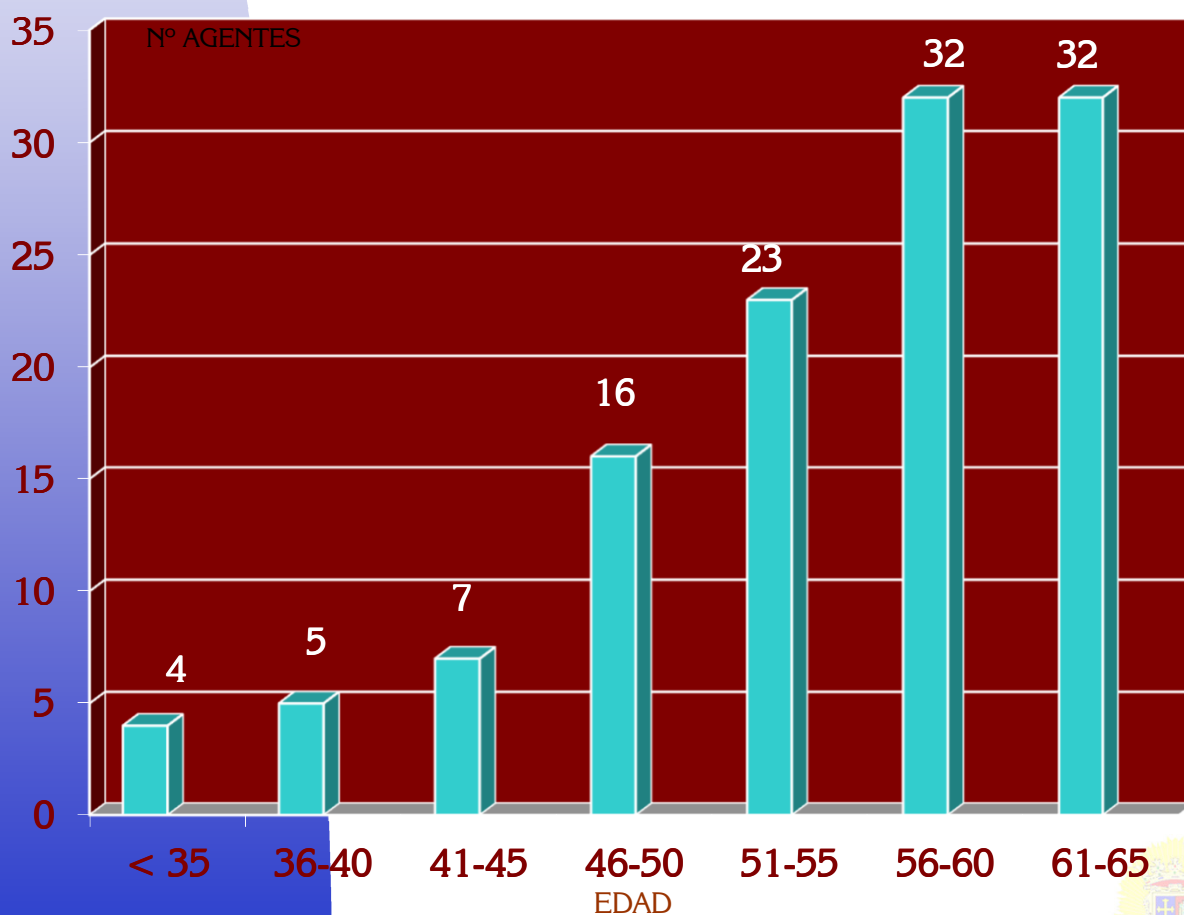
JEFATURA DE POLICÍA	1 INSPECTOR-JEFE	
	1 OFICIAL SECRETARIO	
	2 INSPECTORES. (2ª Act)	
	2 OFICIALES U. ADMINISTRATIVA	
	4 POLICIAS “ “	
	2 “ SERPA	
	1 “ CENSO CANINO	
UNIDAD DE TRAFICO (DÍA)	2 SUBINSPECTORES (Jefe de Turno)	
ATESTADOS	1 SUBINSPECTOR	
	2 OFICIAL	7 POLICIAS
GRÚA-DEPÓSITO	1 OFICIAL	1 POLICÍAS
RADAR	1 OFICIAL	1 POLICÍAS
MOTORISTAS		7 POLICÍAS
DISTRITO	1 OFICIAL	10 POLICÍAS
ED. VIAL	1 OFICIAL	
UNIDAD DE SEGURIDAD (DÍA)	1 SUBINSPECTORES (Jefe de Turno)	
POLICÍA DE BARRIO	1 OFICIAL	11 POLICÍAS
PATRULLAS	2* OFICIALES	8 POLICÍAS
TRANSMISIONES	1 SUBINSPECTOR	
	1 OFICIAL	2 POLICÍAS
SEG. EDIFICIOS		8 POLICÍAS
MEDIO AMBIENTE	2 OFICIALES	4 POLICÍAS
POLICÍA DE MONTE		1 POLICÍA
POLICÍA DE MERCADOS		1 POLICÍA
SECCIÓN NOCTURNA	1 SUBINSPECTOR	
	4 OFICIALES (1 Atestados)	
PATRULLAS		19 POLICÍAS
SECCIÓN 1ª		1 POLICÍA

*1 OFICIAL LIBERADO SINDICAL



GRÁFICO DE EDADES

EDAD (AÑOS)	Nº DE AGENTES
DE 24 A 30	1
DE 31 A 35	3
DE 36 A 40	5
DE 41 A 45	7
DE 46 A 50	16
DE 51 A 55	23
DE 56 A 60	32
DE 61 A 65	32

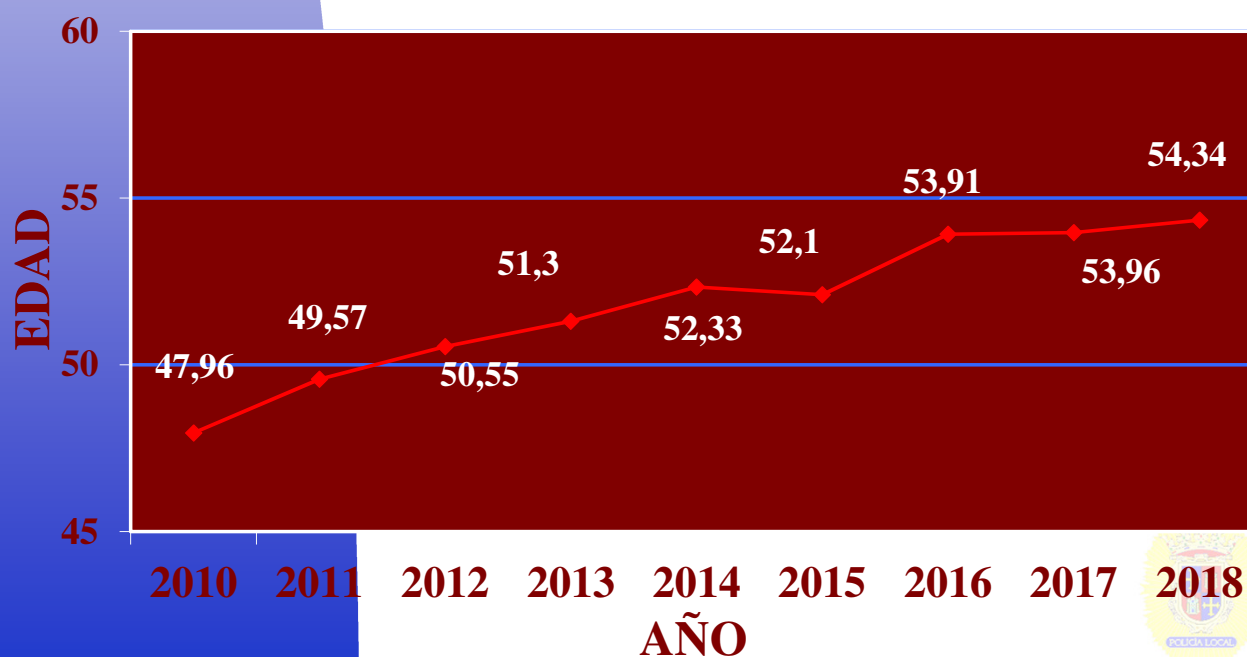


EVOLUCIÓN DE LAS EDADES

EDAD/AÑO	2010	2011	2012	2013	2014	2015	2016	2017	2018
< 35	6	6	5	3	0	1	1	4	4
36 a 40	13	10	6	6	7	6	5	6	5
41 a 45	19	20	22	16	14	14	9	6	7
46 a 50	26	17	21	23	21	21	21	22	16
51 a 55	47	53	40	34	28	27	20	21	23
56 a 60	8	13	26	37	46	44	46	37	32
61 a 65	2	2	5	3	7	6	15	25	32
TOTAL...	121	121	125	122	123	119	117	121	119

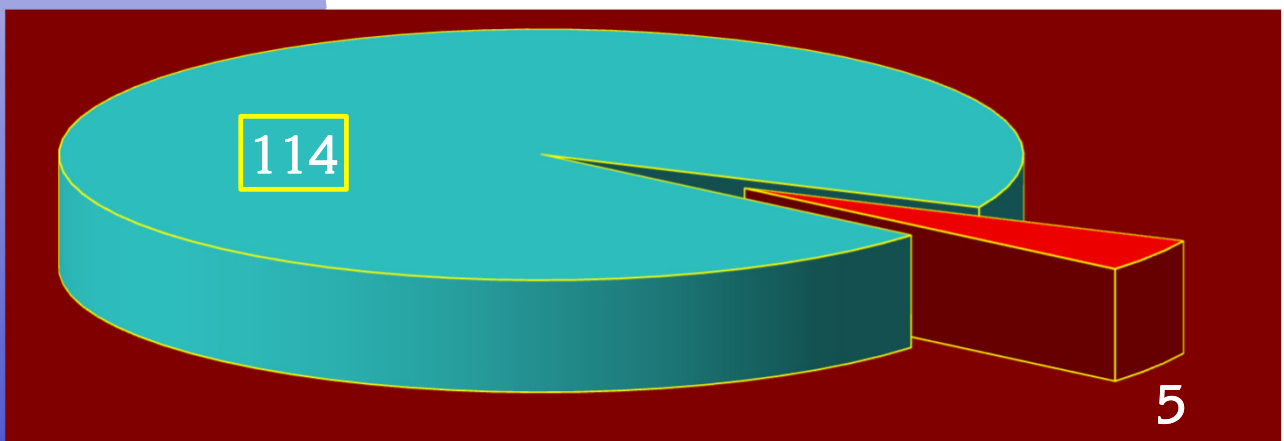
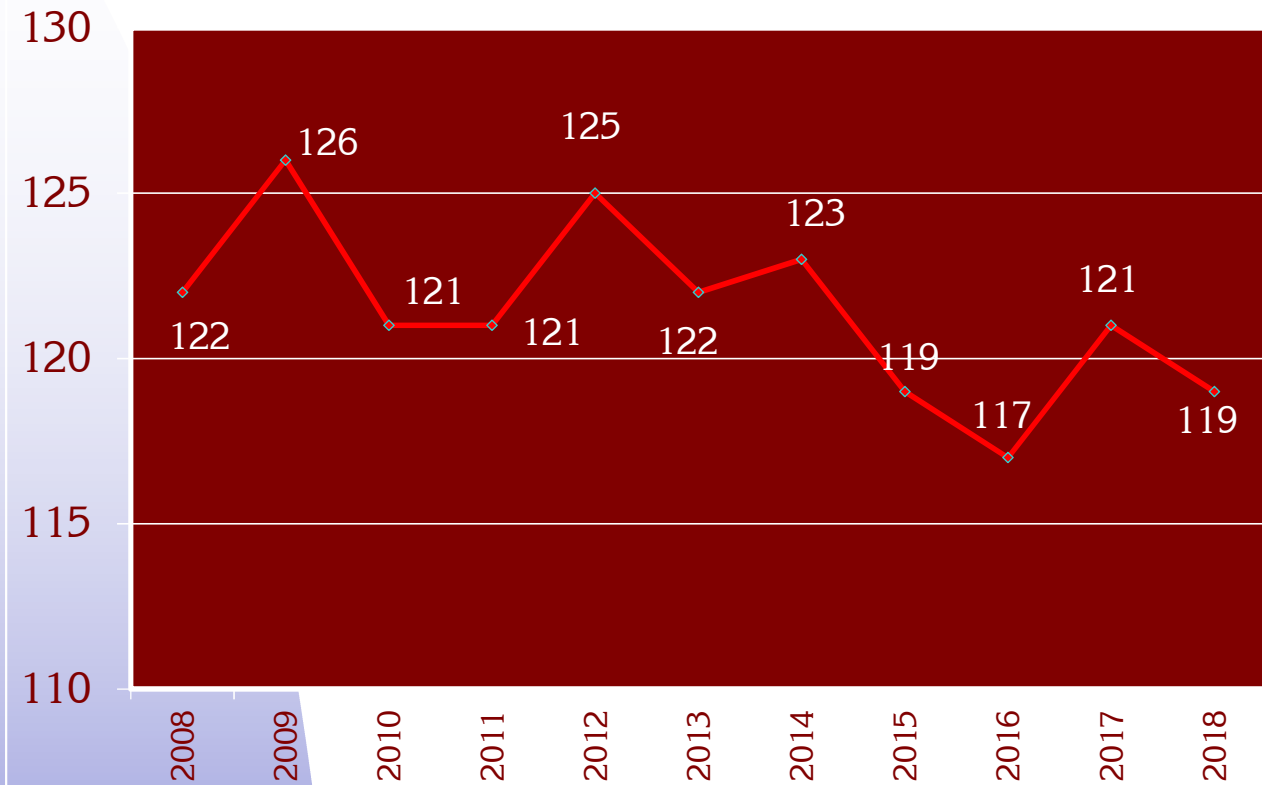
EDAD MEDIA DE LA PLANTILLA 54,34

COMPARATIVA AÑOS 2010-2018
MEDIA DE EDAD



EVOLUCIÓN DE LA PLANTILLA

—●— NÚMERO DE COMPONENTES



■ HOMBRES

■ MUJERES

