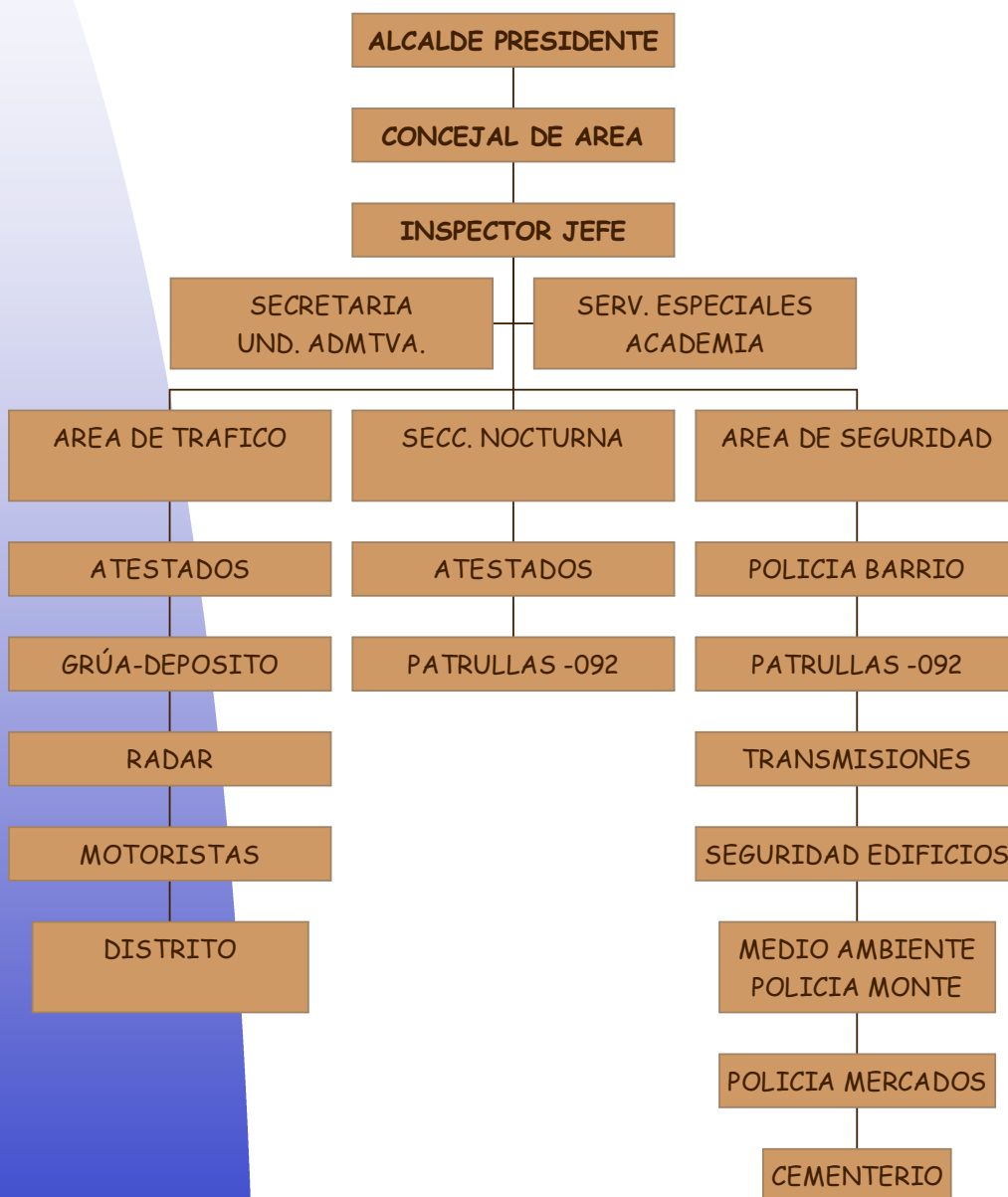


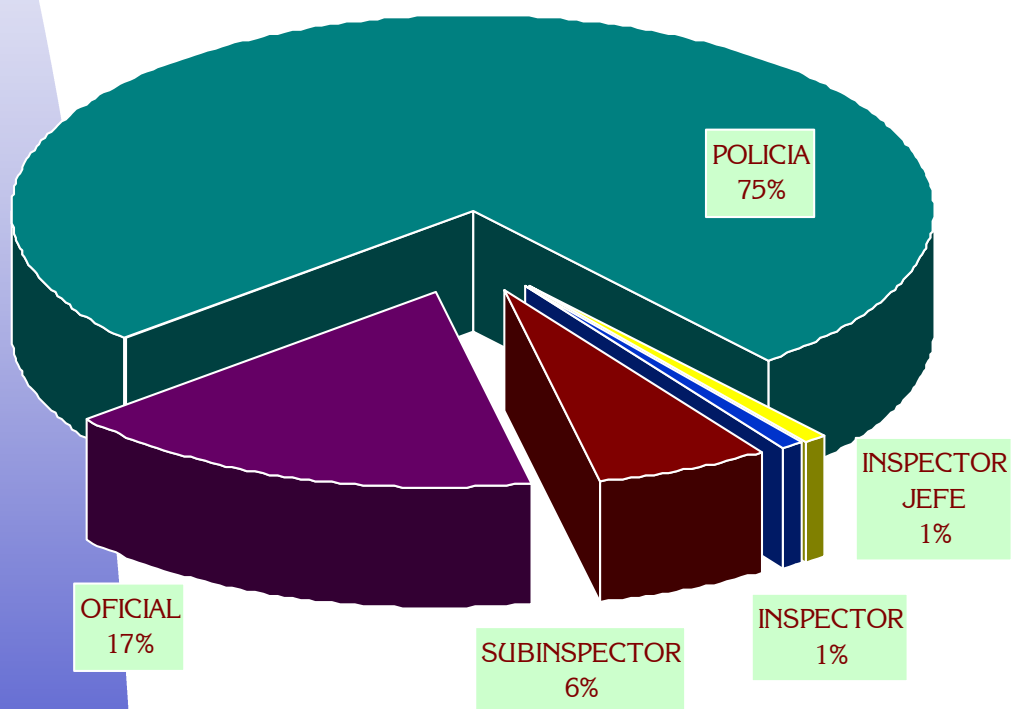
ORGANIGRAMA POLICIAL



DISTRIBUCIÓN DE LA PLANTILLA

Inspector Jefe	1
Inspectores *	1
Sub-Inspectores	7
Oficiales	20
Policías	88
<u>TOTAL.....</u>	<u>117</u>

* En segunda actividad



PERSONAL ADJUNTO

Operario de Grúa 1



DISTRIBUCIÓN POR UNIDADES

JEFATURA DE POLICÍA	1 INSPECTOR-JEFE	
	1 OFICIAL SECRETARIO	
	1 INSP. U. ADMINISTRATIVA (2ª Act)	
	2 OFICIALES U. ADMINISTRATIVA*	
	4 POLICIAS “ “	
	2 “ SERPA	
	1 “ CENSO CANINO	
UNIDAD DE TRAFICO (DÍA) ATESTADOS	2 SUBINSPECTORES (Jefe de Turno)	
	1 SUBINSPECTOR	
	3 OFICIAL	6 POLICIAS
GRÚA-DEPÓSITO		2 POLICÍAS
RADAR	1 OFICIAL	1 POLICÍAS
MOTORISTAS		8 POLICÍAS
DISTRITO	2 OFICIALES	12 POLICÍAS
ED. VIAL	1 OFICIAL	
UNIDAD DE SEGURIDAD (DÍA)	2 SUBINSPECTORES (Jefe de Turno)	
POLICÍA DE BARRIO	1 OFICIAL	11 POLICÍAS
PATRULLAS	2 OFICIALES	8 POLICÍAS
TRANSMISIONES	1 OFICIAL	3 POLICÍAS
SEG. EDIFICIOS		8 POLICÍAS
MEDIO AMBIENTE	2 OFICIALES	2 POLICÍAS
POLICÍA DE MONTE		1 POLICÍA
POLICÍA DE MERCADOS		1 POLICÍA
SECCIÓN NOCTURNA	2 SUBINSPECTOR	
	3 OFICIALES (1 Atestados)	
PATRULLAS		17 POLICÍAS
SECCIÓN 1ª		1 POLICÍA

*1 OFICIAL LIBERADO SINDICAL



GRÁFICO DE EDADES

EDAD (AÑOS)

Nº DE AGENTES

DE 24 A 30

0

DE 31 A 35

1

DE 36 A 40

5

DE 41 A 45

9

DE 46 A 50

21

DE 51 A 55

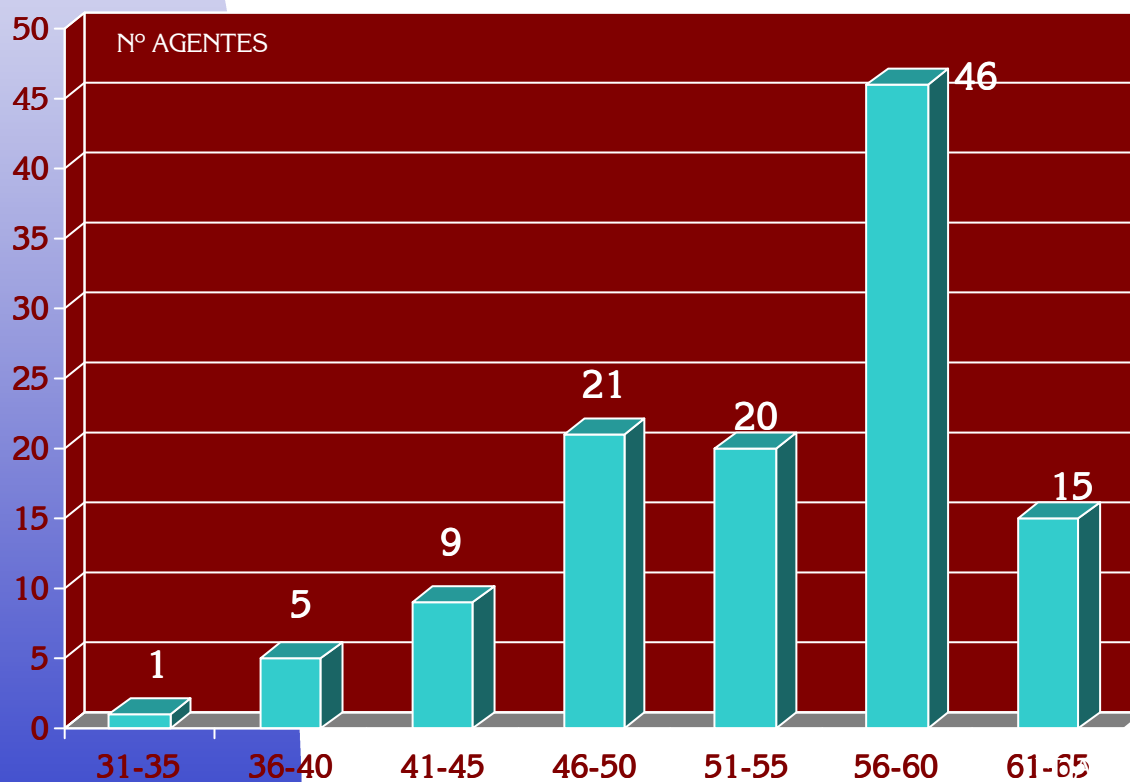
20

DE 56 A 60

46

DE 61 A 65

15

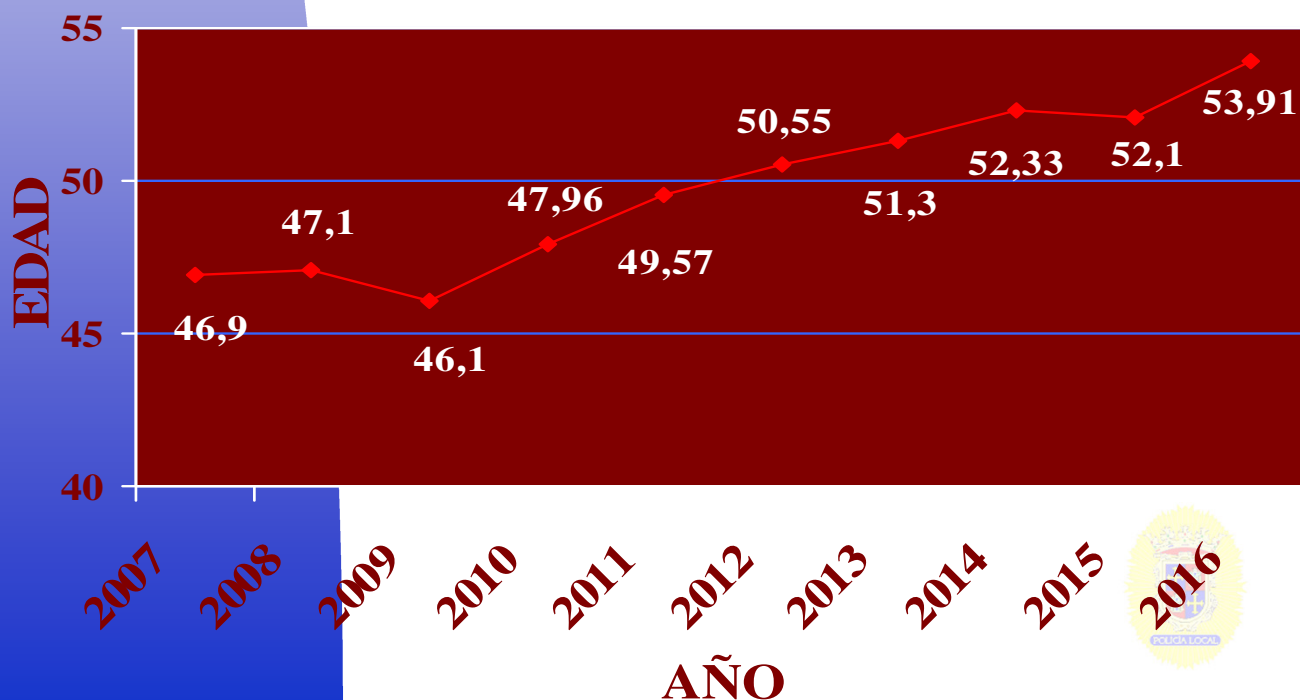


EVOLUCIÓN DE LAS EDADES

EDAD/AÑO	2006	2007	2008	2009	2010	2011	2012	2013	2014	2015	2016
31 a 35	8	6	4	5	6	6	5	3	0	1	1
36 a 40	18	19	15	15	13	10	6	6	7	6	5
41 a 45	20	20	21	20	19	20	22	16	14	14	9
46 a 50	49	40	34	34	26	17	21	23	21	21	21
51 a 55	19	26	38	38	47	53	40	34	28	27	20
56 a 60	6	7	4	4	8	13	26	37	46	44	46
61 a 65	1	1	4	3	2	2	5	3	7	6	15
TOTAL...	121	119	120	119	121	121	125	122	123	119	117

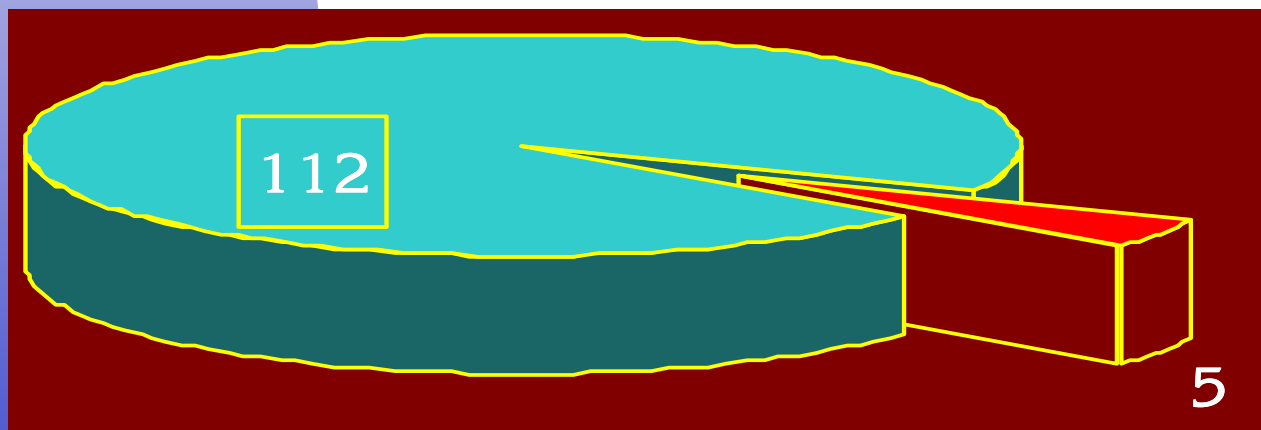
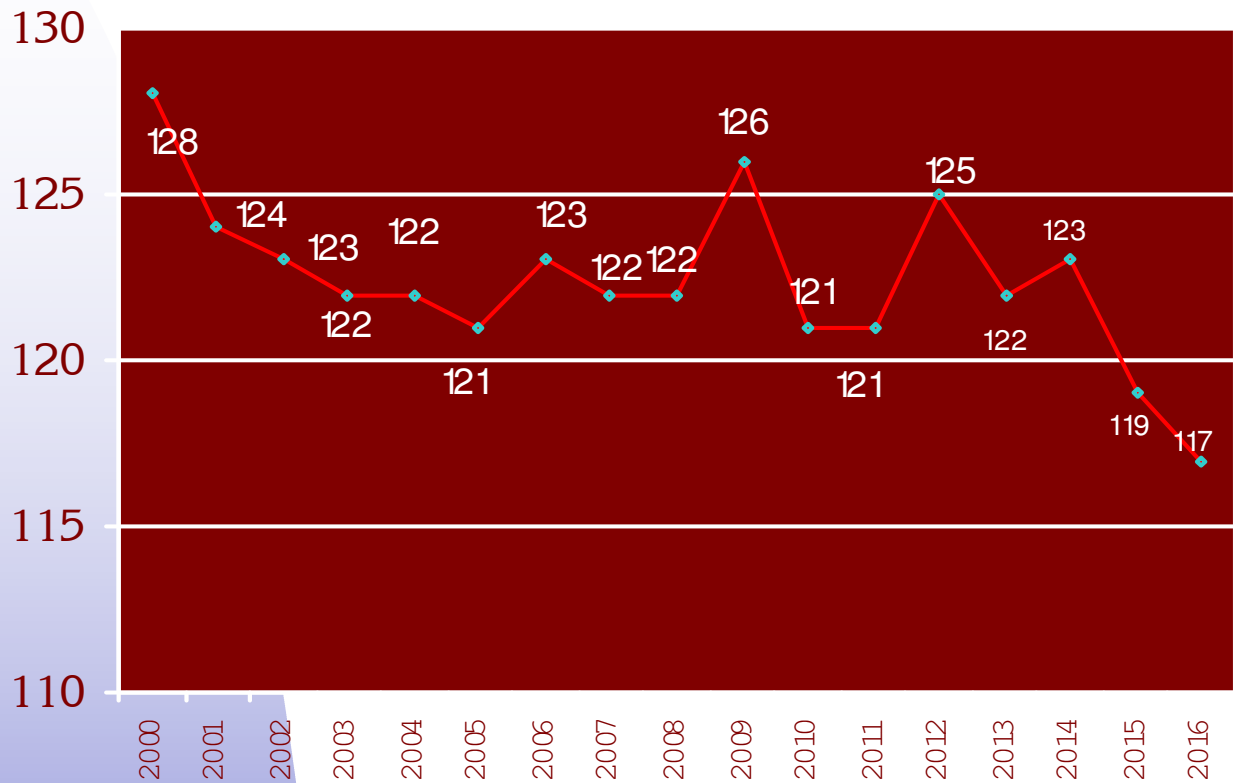
EDAD MEDIA DE LA PLANTILLA 53.91

COMPARATIVA AÑOS 2006-2016
MEDIA DE EDAD



EVOLUCIÓN DE LA PLANTILLA

—●— NUMERO DE COMPONENTES



■ HOMBRES

■ MUJERES

