



- LIMITE SUELO URBANO
- SUELO URBANO CON PLANEAMIENTO INCORPORADO (URPI)
- SUELO URBANO CON PLANEAMIENTO REMITIDO (PERI)
- ÁMBITO DEL PLAN ESPECIAL DE PROTECCIÓN Y REFORMA INTERIOR DEL CASCO ANTIGUO DE PALENCIA
- SUELO URBANIZABLE CON PLANEAMIENTO INCORPORADO (UZPI)
- SUELO URBANIZABLE

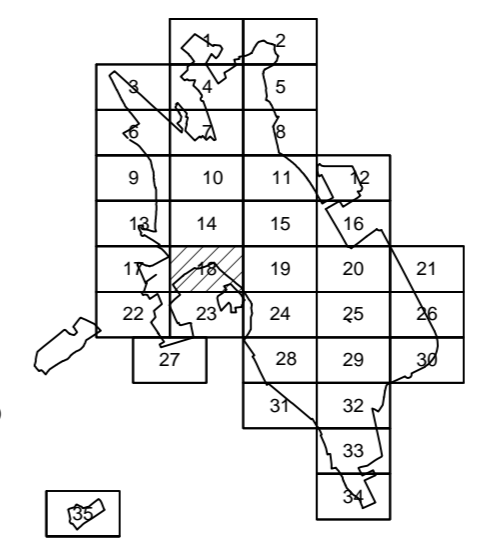
- ZONAS DE ORDENANZA**
- MANZANA CERRADA INTENSIVA BAJA
 - MANZANA CERRADA INTENSIVA ALTA
 - VOLUMETRIA ESPECIFICA
 - BLOQUE ABIERTO GRADO 1
 - BLOQUE ABIERTO GRADO 2
 - espacio libre privado

- VIVIENDA UNIFAMILIAR
- TERCARIO
- COMERCIAL
- ESTACIÓN DE SERVICIO
- INDUSTRIAL
- GRADO 1
- GRADO 2
- GRADO 3

- ZONA DE SEGURIDAD DE LA FÁBRICA DE ARMAS (O.M.D. 98/1983)
- PAREDES DE MONTE
- ZONAS VERDES Y ESPACIOS LIBRES PÚBLICOS
- ESPACIOS AJARDINADOS DEL SISTEMA VIARIO PÚBLICO
- EQUIPAMIENTO DEPORTIVO

- EQUIPAMIENTO**
- E EDUCATIVO
 - C CULTURAL
 - S SANITARIO
 - AS ASISTENCIAL/SOCIAL
 - A ADMINISTRATIVO
 - R RELIGIOSO
 - SU URBANOS
 - I INFRAESTRUCTURAS BÁSICAS
 - PROTECCIÓN DEL CEMENTERIO

- P EQUIPAMIENTO PRIVADO
- SG SISTEMA GENERAL
- SG FERROVIARIO
- Nº MÁXIMO DE PLANTAS
- ELEMENTO CATALOGADO



AYUNTAMIENTO DE PALENCIA

PLAN GENERAL DE ORDENACIÓN URBANA
TEXTO REFUNDIDO

PLANO: **PLANO MODIFICADO JUNIO-16**

ALINEACIONES, ZONAS DE ORDENANZA Y RED VIARIA.

FECHA NOVIEMBRE 2011	ESCALA 1:1.000	NUMERO 9.18
EQUIPO REDACTOR ETT Ingeniería Transporte Urbanismo		