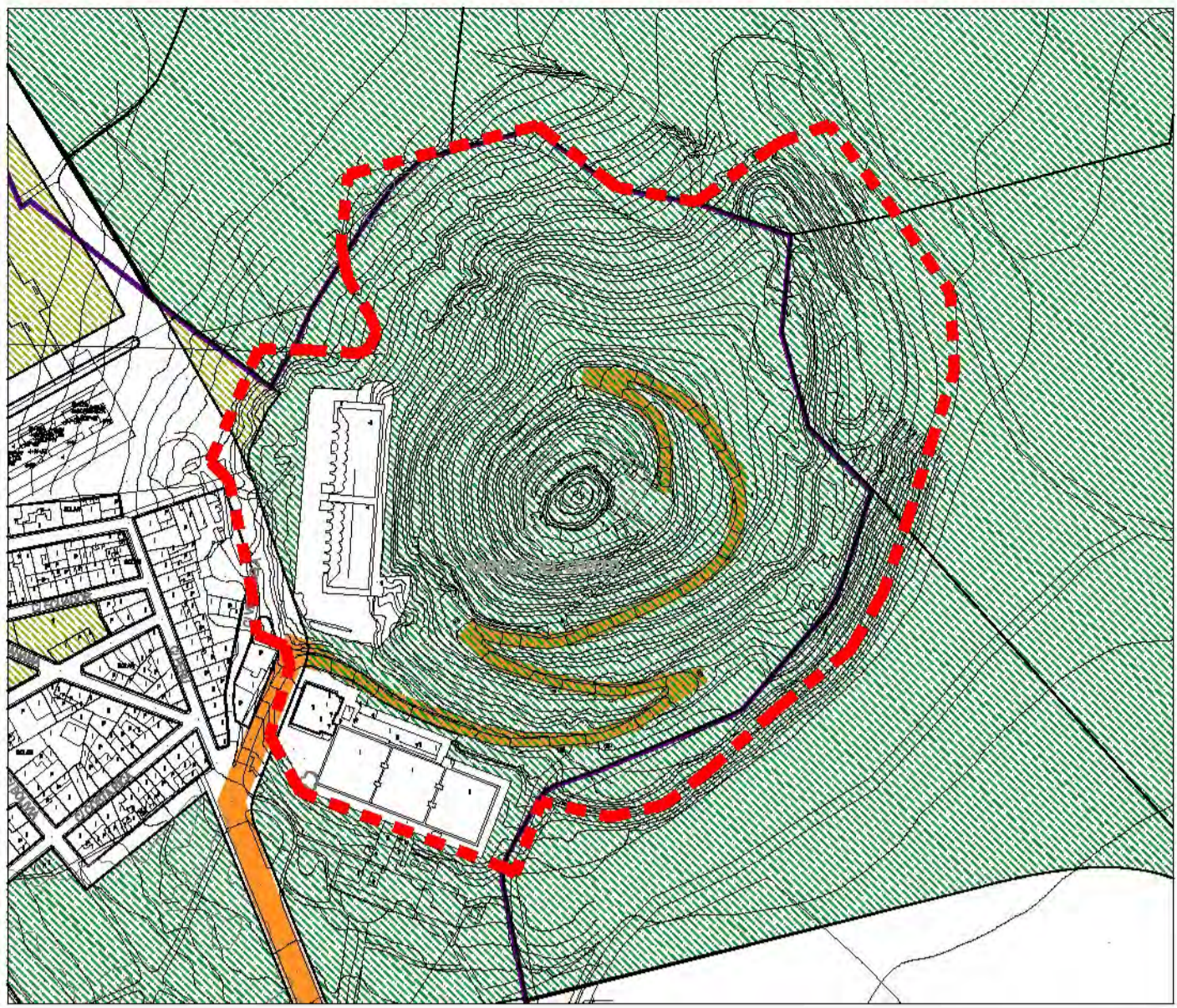
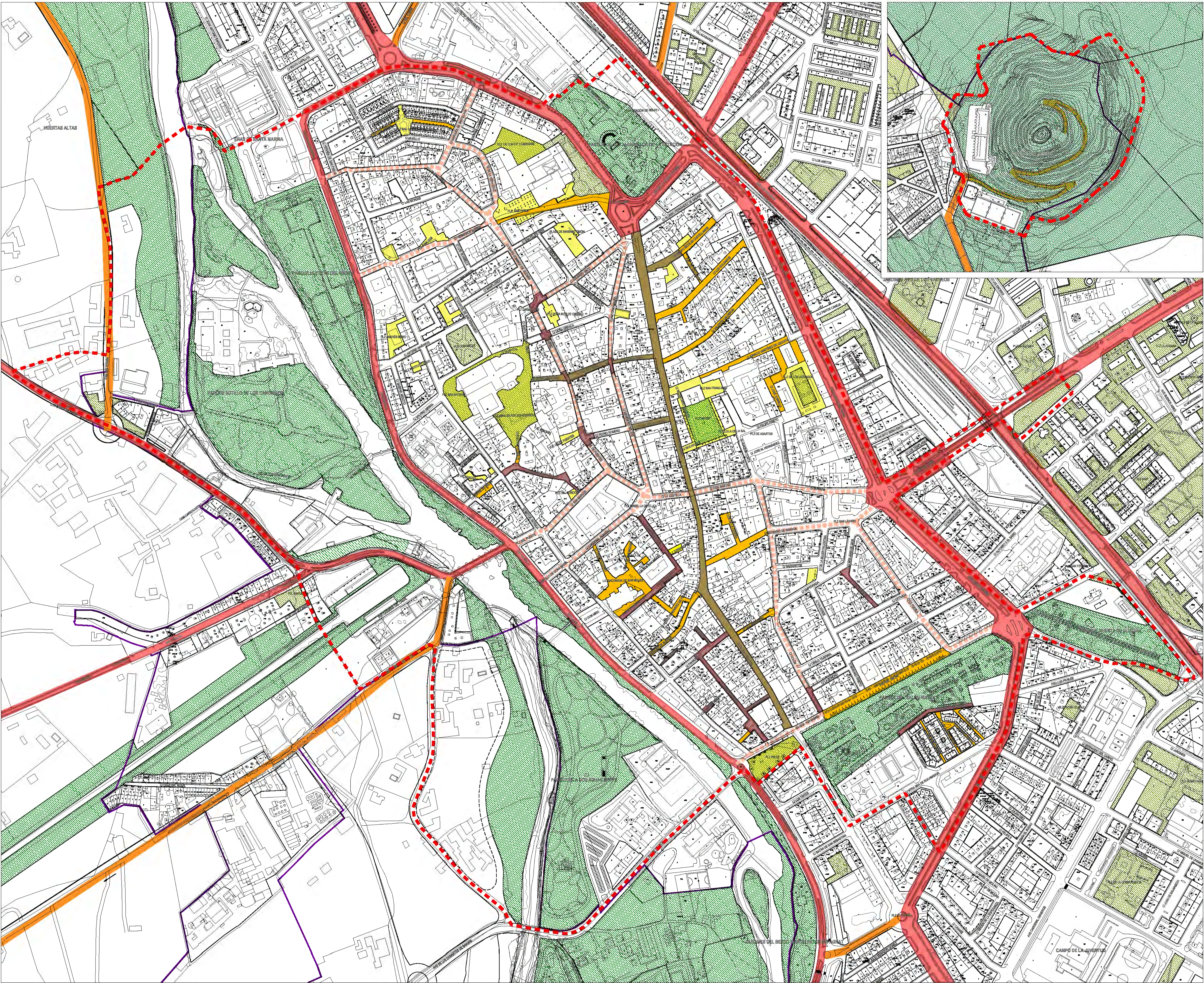




- ÁMBITO BIC. CONJUNTO HISTÓRICO
- LÍMITE DE SUELO URBANO




- ANTIGÜEDAD DE LA EDIFICACIÓN
- 1600 - 1700
 - 1701 - 1800
 - 1801 - 1850
 - 1851 - 1900
 - 1901 - 1920
 - 1921 - 1930
 - 1931 - 1940
 - 1941 - 1950
 - 1951 - 1960
 - 1961 - 1970
 - 1971 - 1980
 - 1981 - 1990
 - 1991 - 2000
 - 2001 - 2010
 - 2011 - 2020


MODIFICACIÓN DEL PGOU DE PALENCIA EN EL
ÁMBITO BIC DECLARADO CONJUNTO HISTÓRICO
INFORMACIÓN



-  ÁMBITO BIC. CONJUNTO HISTÓRICO
-  LÍMITE DE SUELO URBANO

- RED VIARIA
-  RED URBANA PRINCIPAL
 -  RED URBANA DISTRIBUIDORA
 -  RED DISTRIBUIDORA CASCO ANTIGUO
 -  EJE PEATONAL CALLE MAYOR PRINCIPAL
 -  PRIORIDAD PEATONAL
 -  CALLES PEATONALES

- RED DE ESPACIOS LIBRES
-  ESPACIOS LIBRES
 -  SISTEMA GENERAL ESPACIO LIBRE
 -  SISTEMA LOCAL ESPACIO LIBRE

 MODIFICACIÓN DEL PGOU DE PALENCIA EN EL
ÁMBITO BIC DECLARADO CONJUNTO HISTÓRICO

ESPACIO PÚBLICO Y JERARQUÍA VIARIA

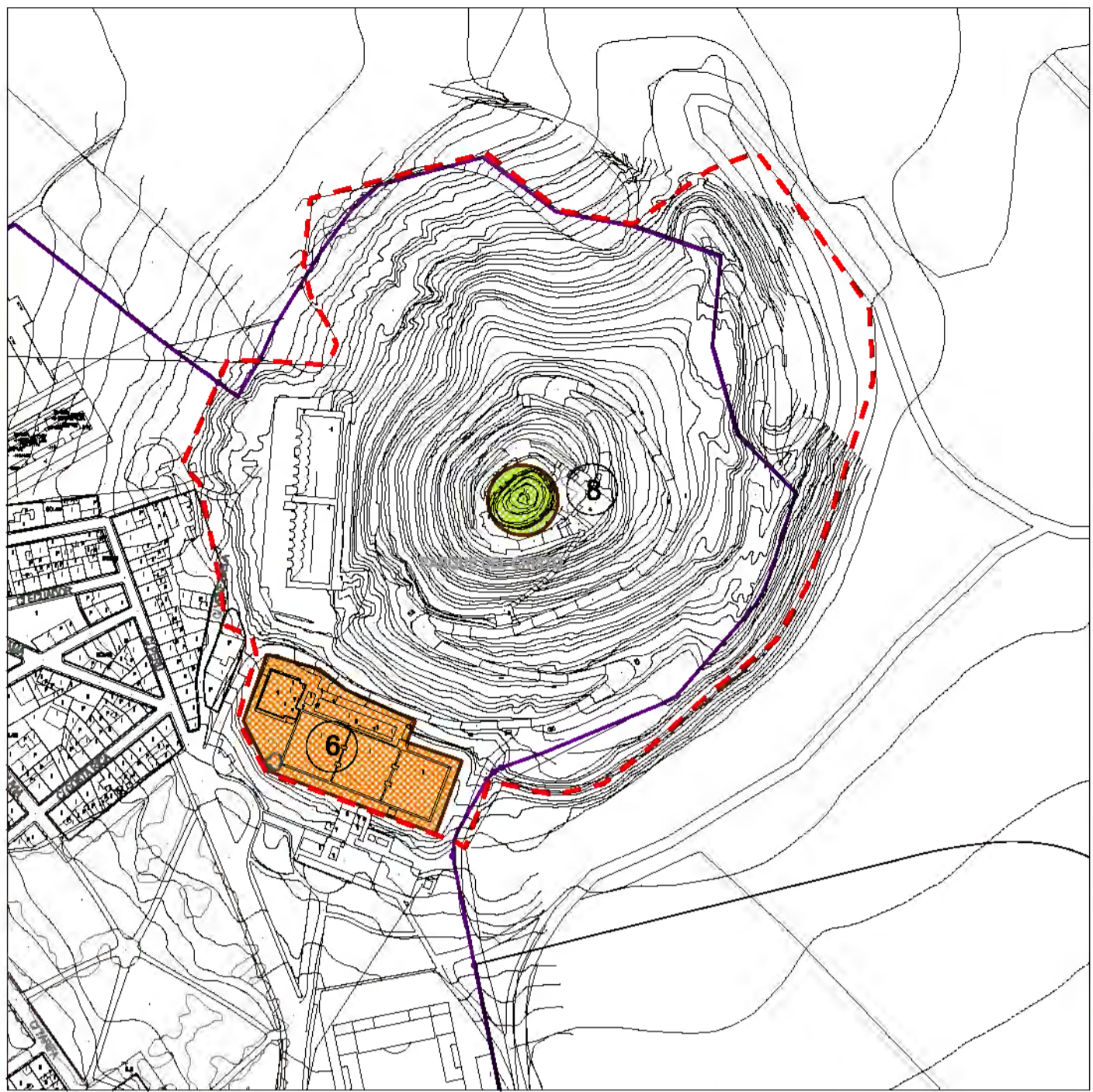
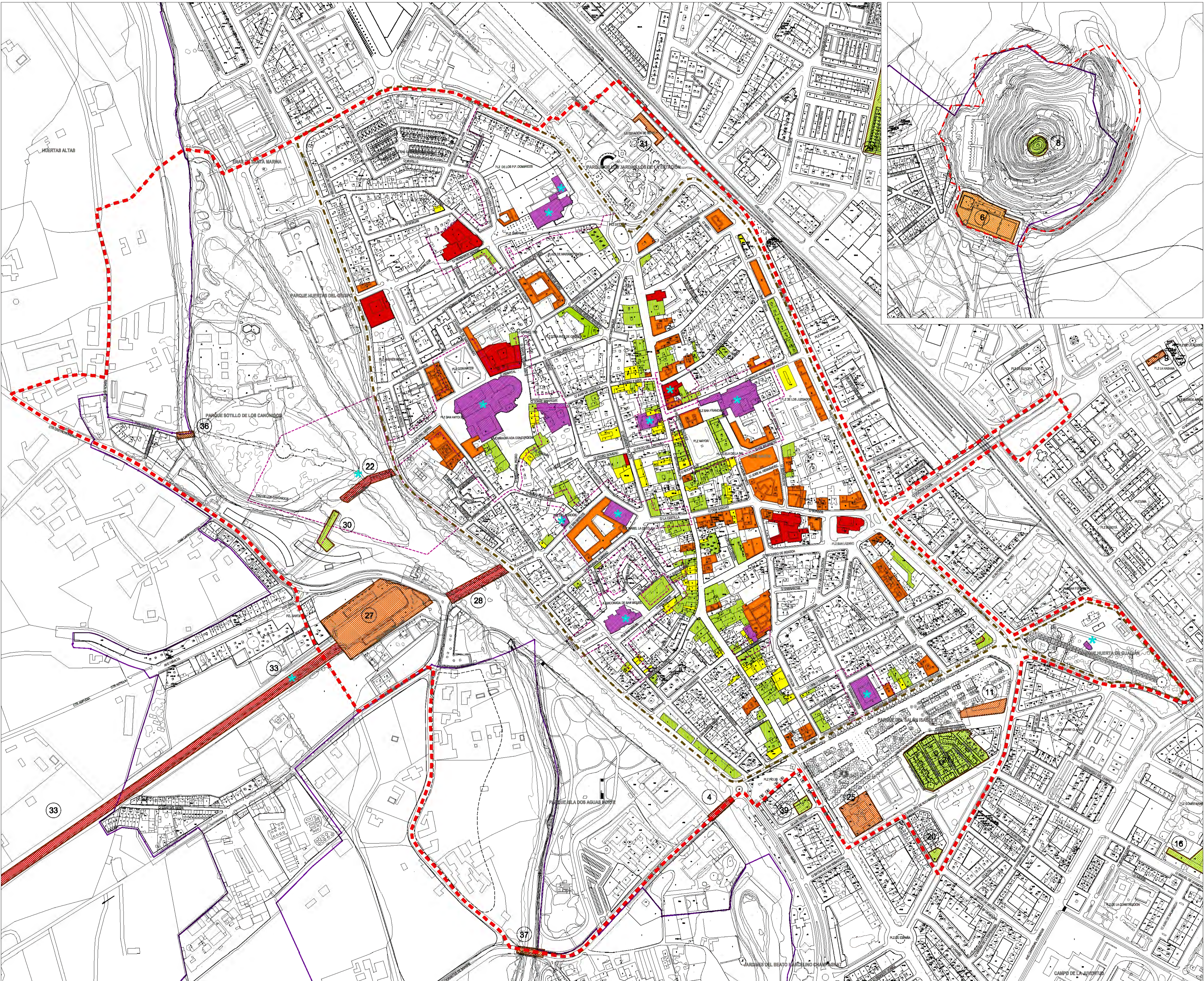
DICIEMBRE 2019

EQUIPO REDACTOR:
C. ANDRÉS + LL.MASÍA S.L.P.

PI_8

ESCALA

1/3000



- ÁMBITO BIC. CONJUNTO HISTÓRICO
- LÍMITE DE SUELO URBANO
- PLAN ESPECIAL DE PROTECCIÓN Y REFORMA INTERIOR DEL CASCO ANTIGUO (PEPRI)
- BIEN DE INTERÉS CULTURAL (BIC)

- BIENES PROTEGIDOS. CASCO ANTIGUO
- MONUMENTO
 - INTEGRAL
 - ENTORNO DE PROTECCIÓN DE MONUMENTO
 - ESTRUCTURAL
 - AMBIENTAL I
 - AMBIENTAL II

- BIENES PROTEGIDOS. EXTERIORES AL CASCO ANTIGUO
- INTEGRAL
 - ESTRUCTURAL
 - AMBIENTAL
- 14 NUMERACIÓN DE CATÁLOGO

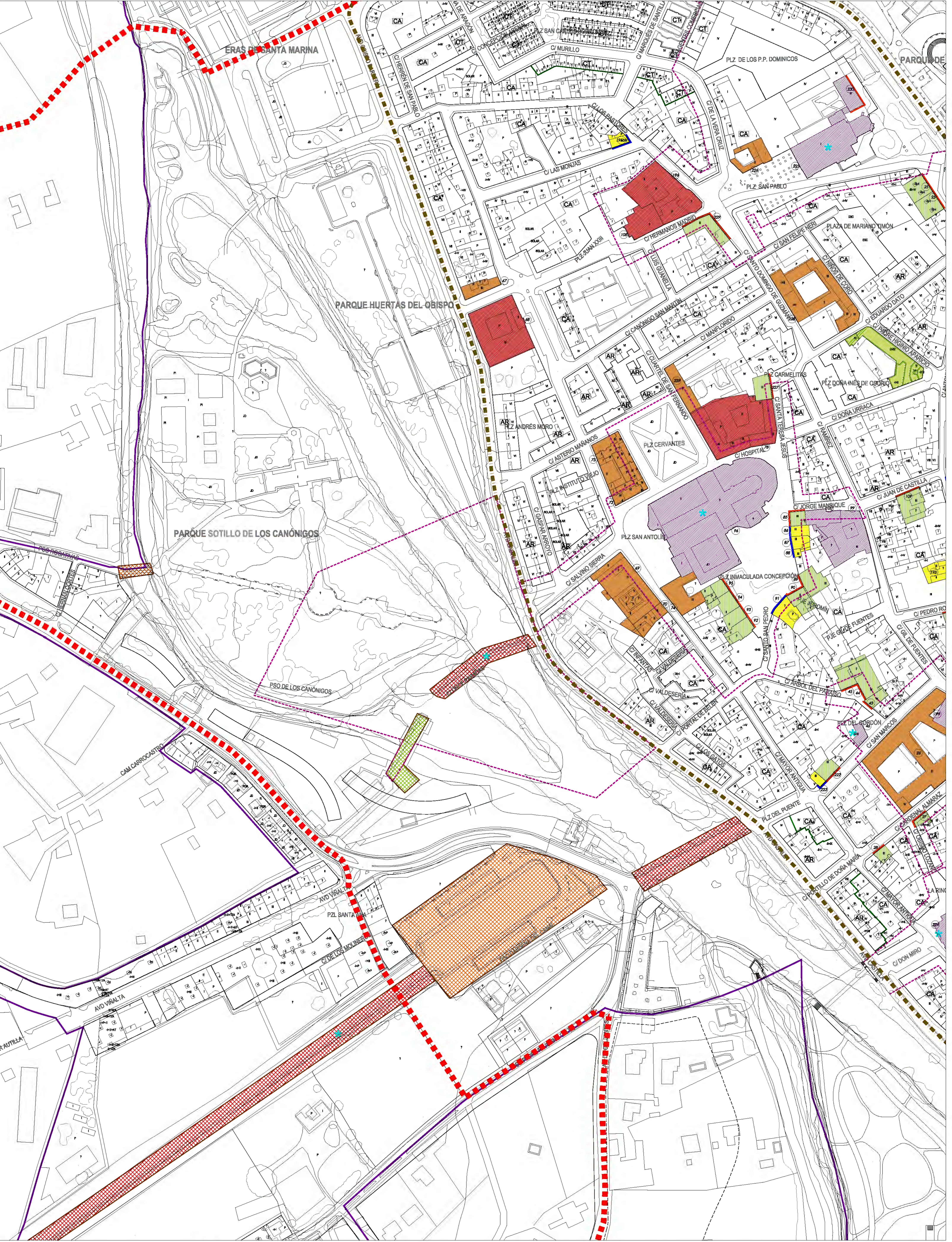
- ELEMENTOS CATALOGADOS EXTERIORES AL CASCO ANTIGUO
- 4 Puente de Abilio Calderón (Puente de Hierro)
 - 6 Depósitos de abastecimiento de Agua
 - 8 Monumento a Cristo Rey y Santuario
 - 11 Almacén y Vivienda para A. Guillón
 - 20 Edificio en Calle Moisés la Fuente
 - 21 Barrio de María Cristina
 - 22 Puente de las Ovejas
 - 25 Instituto General y Técnico (actual Instituto Jorge Manrique)
 - 27 Almacenes Confederación Hidrográfica. Dársena del Canal de Castilla
 - 28 Puente Mayor
 - 30 Molino de las Once Paradas
 - 31 Estación de Ferrocarril
 - 33 Canal de Castilla
 - 36 Puente de los Canónigos o Allende del Río
 - 37 Puente de Sandoval
 - 39 Edificio en Avenida República Argentina

MODIFICACIÓN DEL PGOU DE PALENCIA EN EL ÁMBITO BIC DECLARADO CONJUNTO HISTÓRICO INFORMACIÓN Y ANÁLISIS

CATÁLOGO DE ELEMENTOS PROTEGIDOS. PGOU Ámbito BIC Conjunto Histórico PL_9.1

DICIEMBRE 2019 ESCALA 1/3000

EQUIPO REDACTOR: C. ANDRÉS + LL.MASÍA S.L.P.



ÁMBITO BIC. CONJUNTO HISTÓRICO

LÍMITE DE SUELO URBANO

PLAN ESPECIAL DE PROTECCIÓN Y REFORMA INTERIOR DEL CASCO ANTIGUO (PEPRI)

BIEN DE INTERÉS CULTURAL (BIC)

MONUMENTO

ENTORNO DE PROTECCIÓN DE MONUMENTO

INTEGRAL

ESTRUCTURAL

AMBIENTAL I

AMBIENTAL II

NUMERACIÓN DE CATÁLOGO

MÁXIMA PROTECCIÓN

CONSERVACIÓN TIPOLOGICA

CARÁCTER AMBIENTAL

ÁREA DE RENOVACIÓN

DELIMITACIÓN DE CONDICIONES

INTegral

ESTRUCTURAL

AMBIENTAL

9.2 9.3

MODIFICACIÓN DEL PGOU DE PALENCIA EN EL ÁMBITO BIC DECLARADO CONJUNTO HISTÓRICO

CATÁLOGO DE ELEMENTOS PROTEGIDOS

Casco Antiguo

PI 9.2

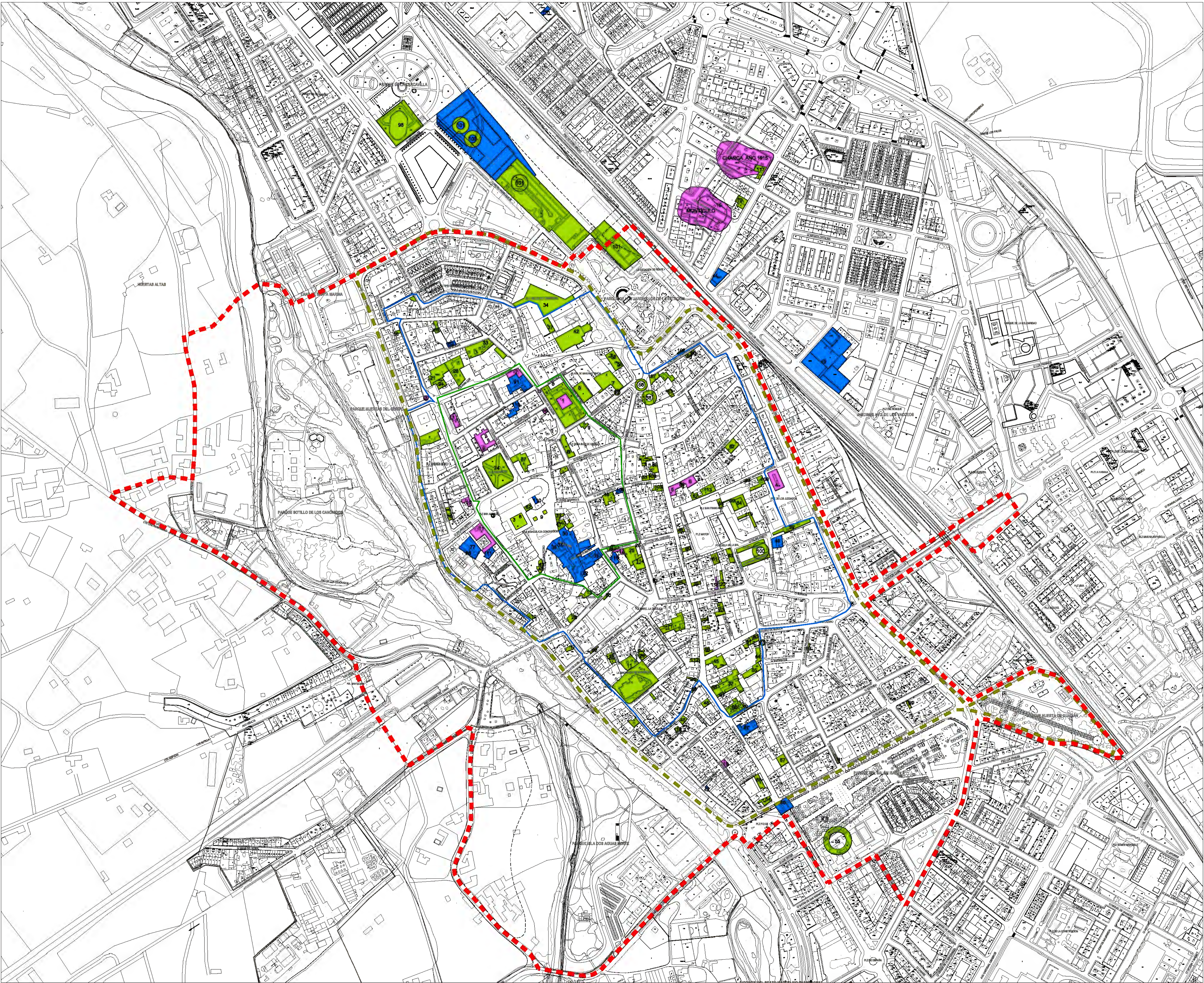
DICIEMBRE 2019

ESCALA

1/ 1500

EQUIPO REDACTOR:

C. ANDRÉS + LL.NASÍA S.L.P



- ÁMBITO BIC. CONJUNTO HISTÓRICO
- LÍMITE DE SUELO URBANO
- PEPRI CASCO ANTIGUO

- ACTUACIONES ARQUEOLÓGICAS
- HALLAZGOS NOTABLES (presencia de restos romanos)
- REALIZADAS A PARTIR DE 1985
- HALLAZGOS PROCEDENTES DE INTERVENCIONES ANTERIORES A 1985
- 67 NUMERACIÓN

- ZONAS DE PROTECCIÓN
- ZONA DE PROTECCIÓN A
- ZONA DE PROTECCIÓN B