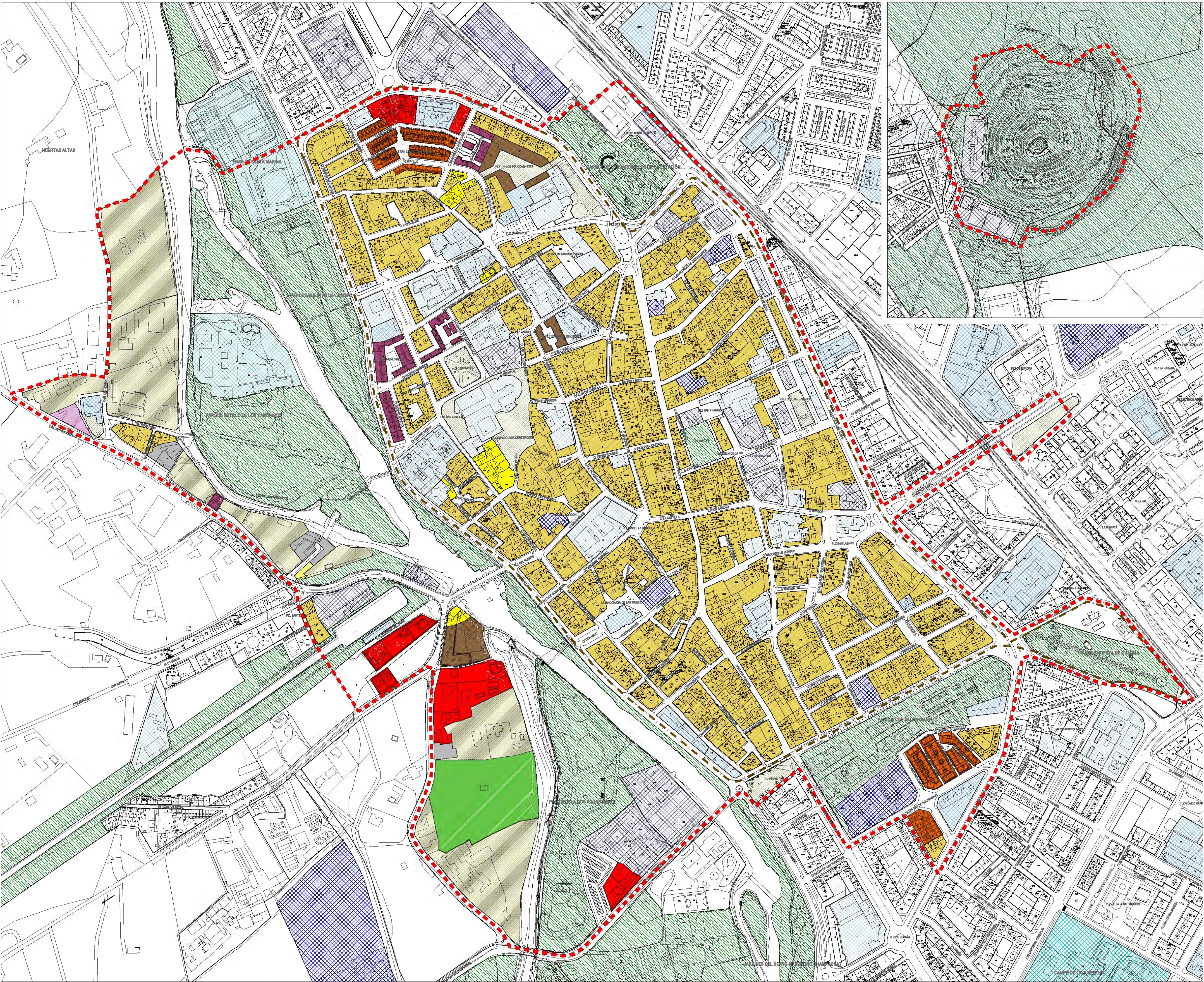


- ÁMBITO BIC. CONJUNTO HISTÓRICO
- LÍMITE DE MUNICIPIO
- LÍMITE DE SUELO URBANO

- EQUIPAMENTOS Y ESPACIOS LIBRES
- SISTEMA GENERAL EQUIPAMIENTO
  - SISTEMA LOCAL EQUIPAMIENTO
  - SISTEMA GENERAL EQUIPAMIENTO FERROVIARIO
  - SISTEMA GENERAL EQUIPAMIENTO DEPORTIVO
  - SISTEMA LOCAL EQUIPAMIENTO DEPORTIVO
  - SISTEMA GENERAL ESPACIO LIBRE
  - SISTEMA LOCAL ESPACIO LIBRE

- E EDUCATIVO
- C CULTURAL
- S SANITARIO
- As ASISTENCIAL/SOCIAL
- A ADMINISTRATIVO
- R RELIGIOSO
- SU URBANOS
- I INFRAESTRUCTURAS BÁSICAS
- P EQUIPAMIENTO PRIVADO



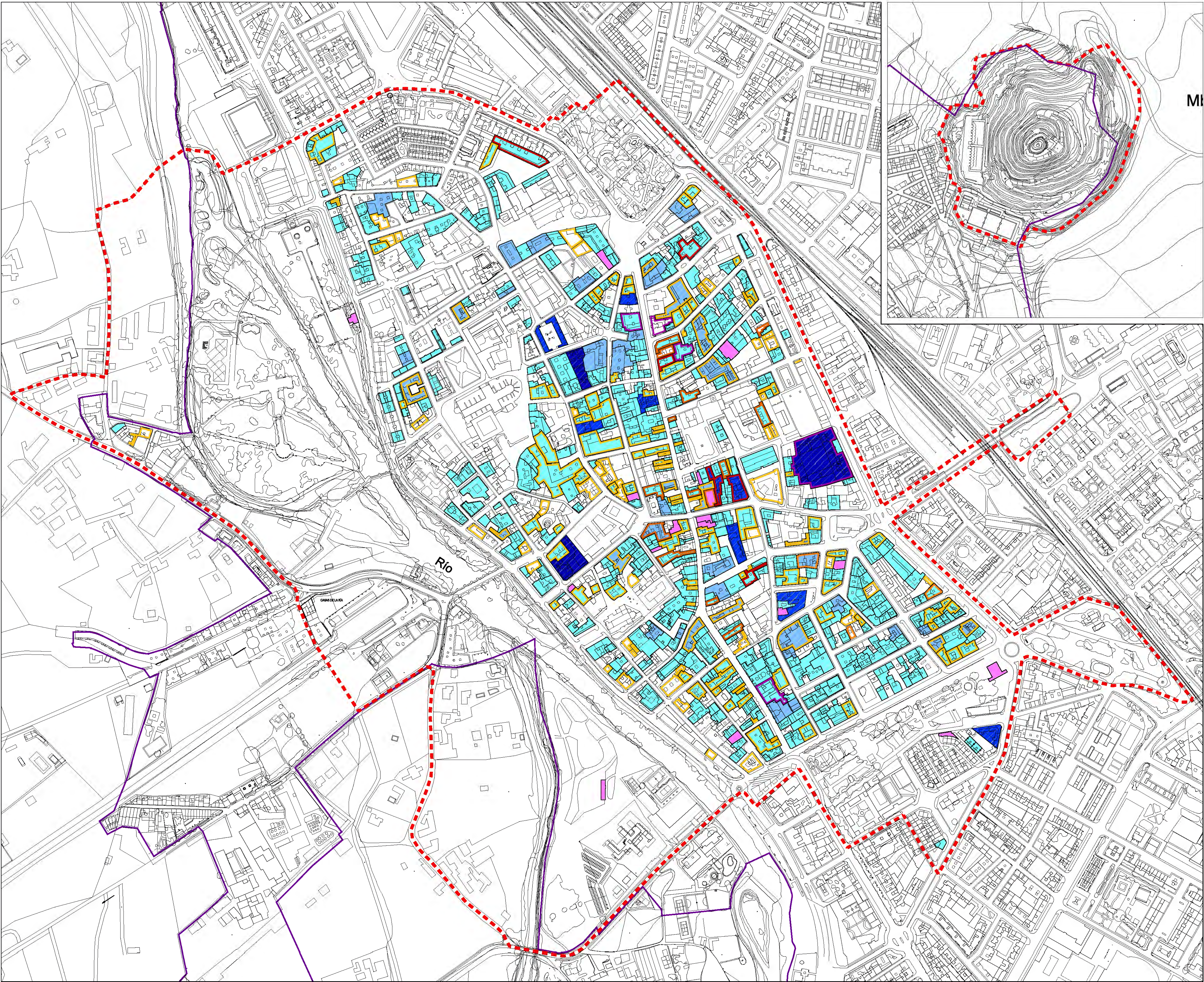


- ÁMBITO BIC. CONJUNTO HISTÓRICO
- LÍMITE DE SUELO URBANO
- ÁMBITO DEL PLAN ESPECIAL DE PROTECCIÓN Y REFORMA INTERIOR DEL CASCO ANTIGUO (PEPRI)

- USOS Y TIPOLOGÍA DE LA EDIFICACIÓN
- MANZANA CERRADA TRADICIONAL
  - MANZANA CERRADA
  - UNIFAMILIAR AISLADA
  - UNIFAMILIAR ADOSADA
  - BLOQUE ABIERTO
  - BLOQUE EN MANZANA CON ESPACIO LIBRE (Según Promoción Única)
  - TERCIARIO
  - ALMACENES/ INDUSTRIAL
  - USO AGRARIO O GANADERO
  - HUERTAS

- EQUIPAMIENTOS Y ESPACIOS LIBRES
- SISTEMA GENERAL ESPACIO LIBRE
  - SISTEMA LOCAL ESPACIO LIBRE
  - SISTEMA GENERAL EQUIPAMIENTO
  - SISTEMA LOCAL EQUIPAMIENTO
  - SISTEMA GENERAL EQUIPAMIENTO DEPORTIVO

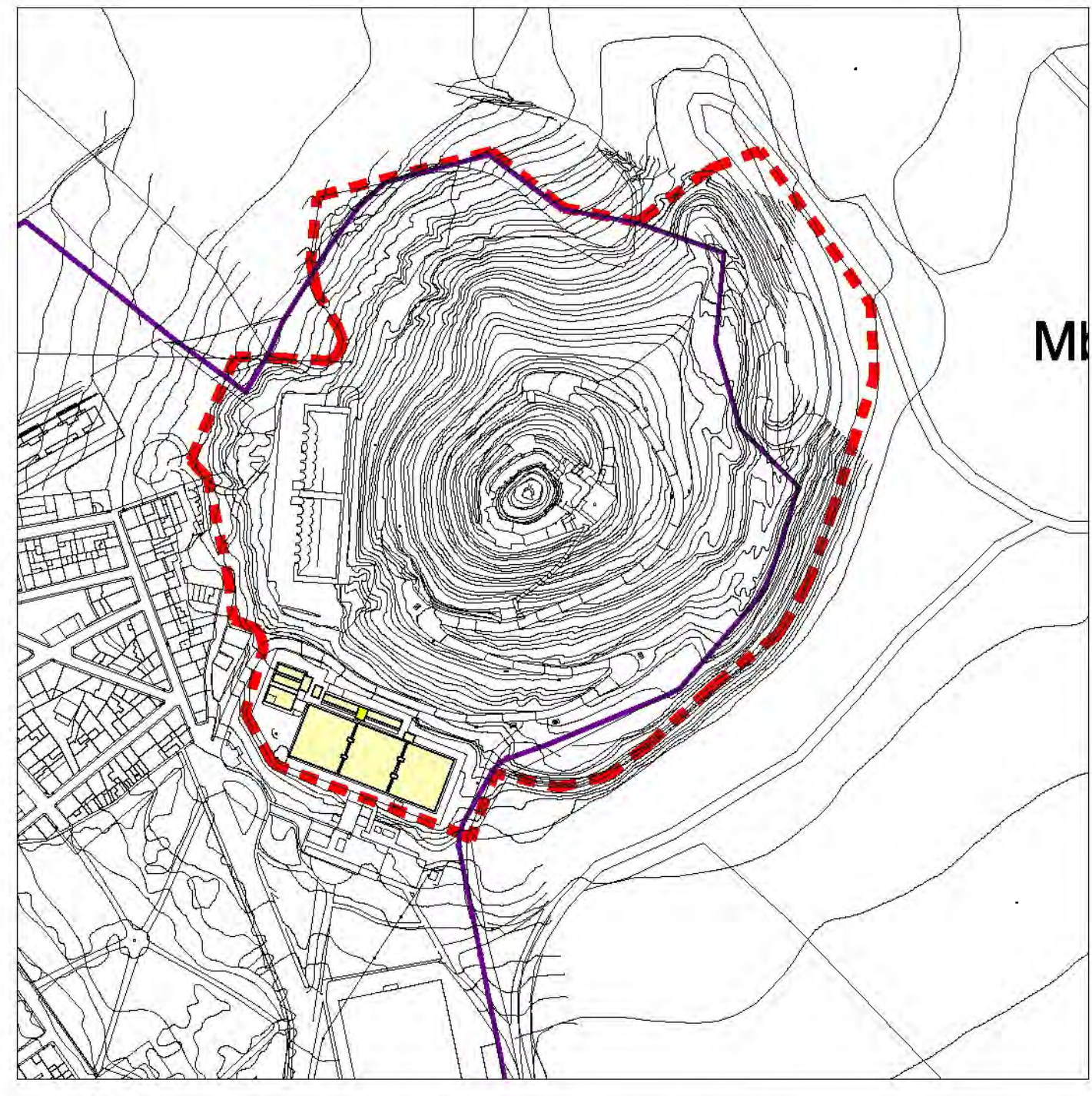
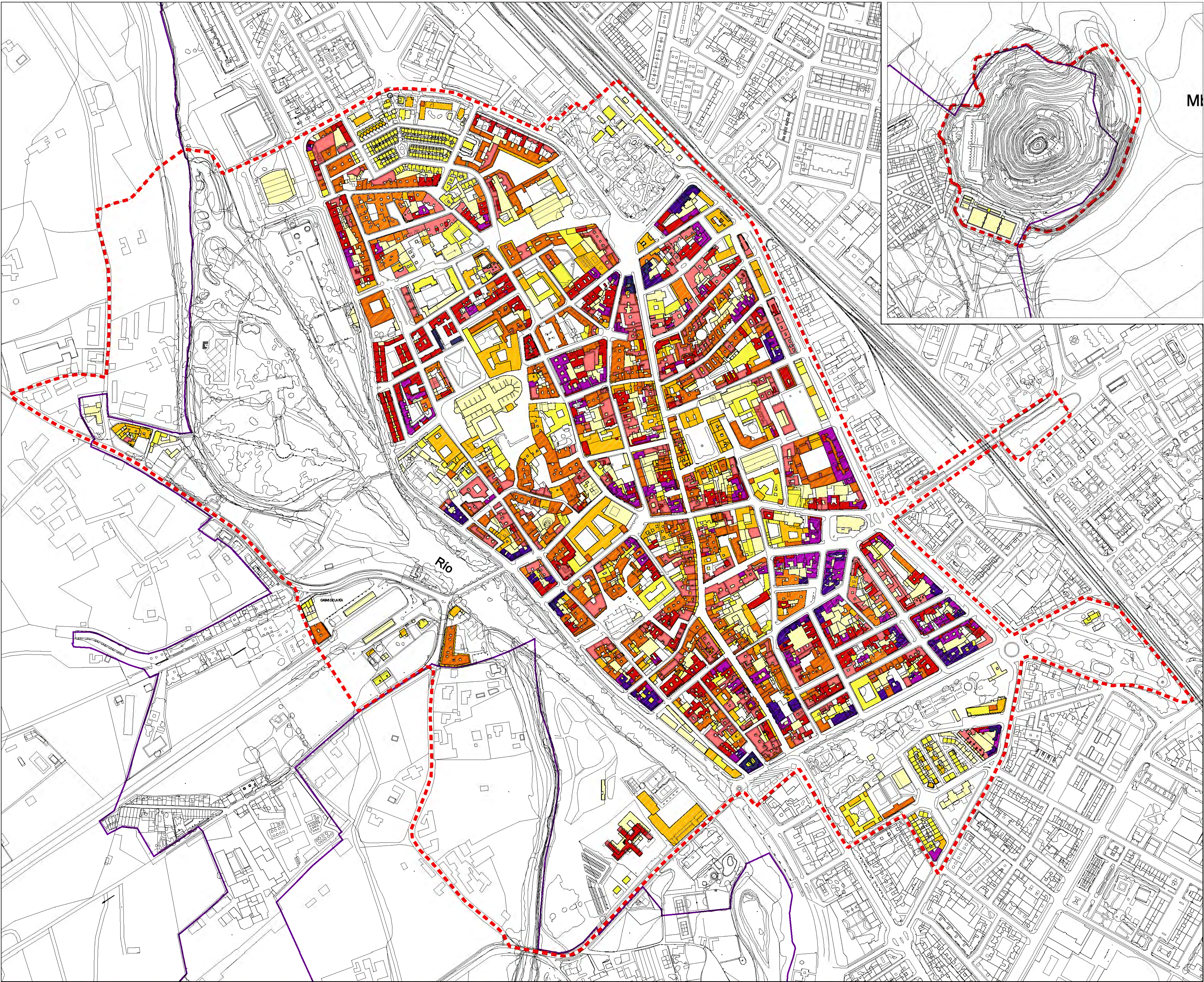




- Ámbito BIC. Conjunto Histórico
- Límite de Suelo Urbano

- EDIFICIOS TERCIARIOS
- Ocio y Hostelería
- LOCALES COMERCIALES POR PARCELA
- 1 - 5
  - 6 - 10
  - 11 - 15
  - + 15
- OFICINAS POR PARCELA
- 1 - 5
  - 6 - 10
  - 11 - 15
  - + 15





- Ámbito BIC. Conjunto Histórico
- Límite de Suelo Urbano

