



MODIFICACIÓN DEL PGOU DE PALENCIA EN EL ÁMBITO BIC DECLARADO CONJUNTO HISTÓRICO

INFORMACIÓN y AVANCE

PLANOS

DICIEMBRE 2019



C. ANDRÉS + LL.MASIÁ S.L.P.

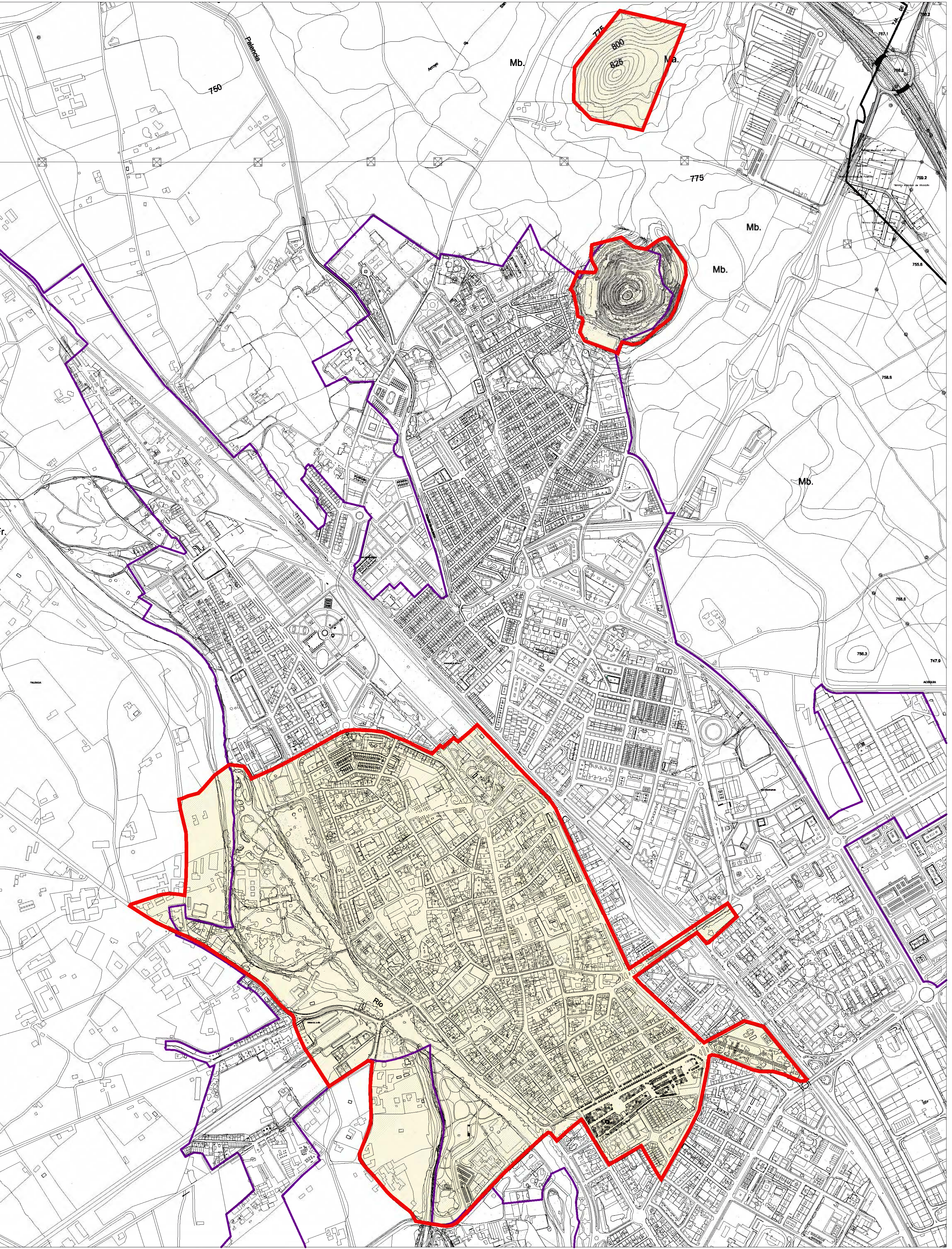
ÍNDICE PLANOS


INFORMACIÓN_PI


1	Delimitación Ámbito BIC. Conjunto Histórico de la Ciudad de Palencia	1:5000
2	Planeamiento Vigente.	
2.1	PGOU. Clasificación de Suelo y Estructura territorial.	1:5000
2.2	PGOU. Clasificación de Suelo y Categorías de Suelo Urbano y Urbanizable.	1:5000
2.3	PGOU. Zonas de Ordenanza.	1:5000
2.4	PEPRI del Casco Antiguo. Zonificación, Usos del Suelo, Fondo Edificable, Condiciones Estéticas, Protecciones, Alineaciones y Altura de la Edificación.	1:2500
3	Equipamientos y espacios libres.	1:3000
4	Usos actuales y tipología.	1:3000
5	Uso terciario. Locales comerciales, hostelería y oficinas.	1:3000
6	Alturas de la edificación.	1:3000
7	Antigüedad de la edificación.	1:3000
8	Espacio público y jerarquía viaria.	1:3000
9	Catálogo de elementos protegidos	
9.1	Ámbito BIC Conjunto Histórico	1:3000
9.2 y 9.3	Casco Antiguo	1:1500
10	Catálogo Arqueológico	
10.1	PGOU. Yacimientos	1:3500
10.2	Actuaciones y Hallazgos	1:5000


AVANCE_PO

1	Zonas de Ordenanza	1:3000
2	Patrimonio	1:3000
3	Paisaje	
3.1	Paisaje y Espacio Público en el Casco Histórico.	
3.2	Paisaje y Espacio Público en los Cerros.	
4	Entorno de protección propuesto	1:5000




 ÁMBITO BIC. Conjunto Histórico de la Ciudad de Palencia. (Declaración BIC Marzo 2018)

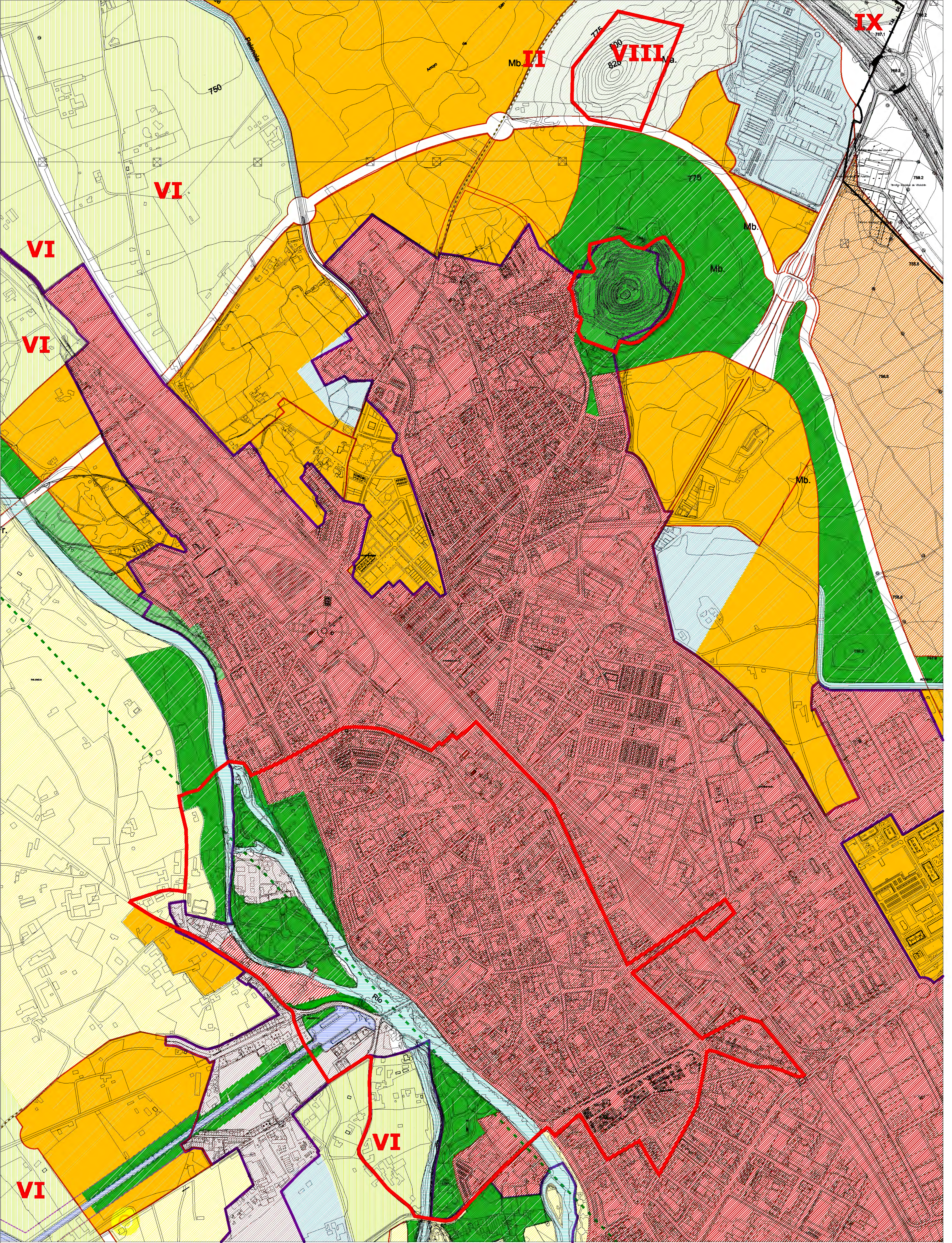
 LÍMITE DE SUELO URBANO



MODIFICACIÓN DEL PGOU DE PALENCIA EN EL
ÁMBITO BIC DECLARADO CONJUNTO HISTÓRICO

INFORMACIÓN

DELIMITACIÓN ÁMBITO BIC Conjunto Histórico de la Ciudad de Palencia		PL_1
DICIEMBRE 2019	ESCALA	1/5000
EQUIPO REDACTOR:  C. ANDRÉS + L. MASÍA S.L.P.		



ÁMBITO BIC. CONJUNTO HISTÓRICO

LÍMITE DE MUNICIPIO

LÍMITE DE SUELO URBANO

SERVIDUMBRE AERONÁUTICA DE LA BASE DE VILLANUEVA (VALLADOLID)

SUELO URBANO Y URBANIZABLE

SUELO URBANO

SUELO URBANIZABLE DELIMITADO

SUELO URBANIZABLE NO DELIMITADO

SG DE ESPACIOS LIBRES EN SUELO URBANIZABLE

SG DE EQUIPAMIENTOS EN SUELO URBANIZABLE

SUELO RÚSTICO

SUELO RÚSTICO COMÚN

SUELO RÚSTICO CON PROTECCIÓN NATURAL DE CAUCES (Muy alta)

SUELO RÚSTICO CON PROTECCIÓN NATURAL (Media)

VÍAS PECUARIAS (Alta)

SUELO RÚSTICO CON PROTECCIÓN AGROPECUARIA (Media-alta)

SUELO RÚSTICO CON PROTECCIÓN DE INFRAESTRUCTURAS / CULTURAL CANAL DE CASTILLA (Muy alta)

ZONAS DE ORDENACIÓN SUELO RÚSTICO PROTEGIDO

VIAS PECUARIAS

VEGA DE LA MARGEN DERECHA DEL CARRIÓN, HUERTAS, HUERTAS, CULTIVOS DE REGADÍO Y SETOS

CERRO, HITO PISAJÍSTICO

LADERAS BAJAS, PIEDEMONTE Y CAMPIÑAS AL PIE DE LAS CUESTAS DE MIRANDA

PUNTOS DE INTERÉS

MODIFICACIÓN DEL PGOU DE PALENCIA EN EL ÁMBITO BIC DECLARADO CONJUNTO HISTÓRICO

INFORMACIÓN

PLANEAMIENTO VIGENTE: PGOU. Clasificación de Suelo y Estructura Territorial

PL_2.1

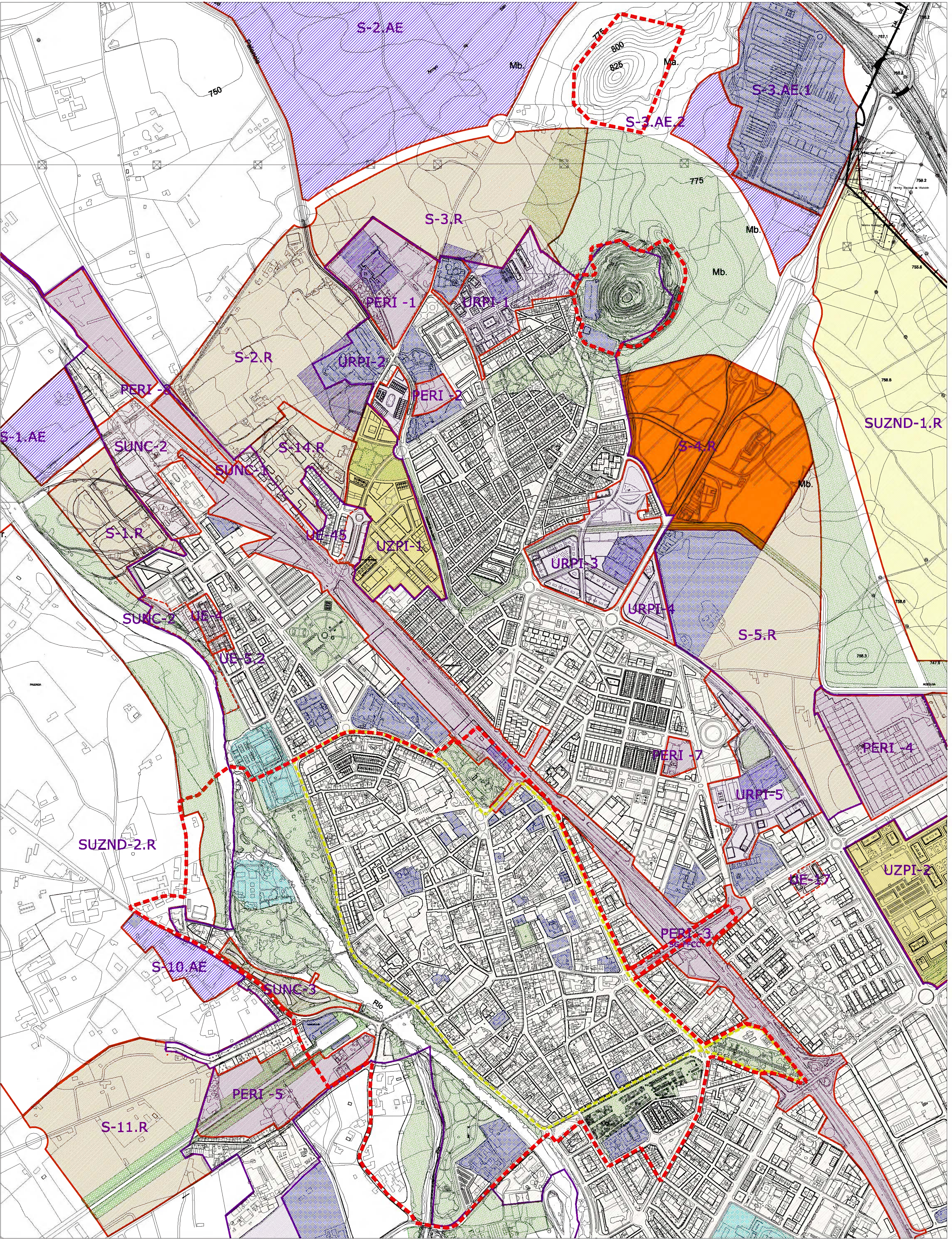
DICIEMBRE 2019

ESCALA

1/ 5000

EQUIPO REDACTOR:

C. ANDRÉS + L. NARÍS S.L.P.



**ÁMBITO BIC. CONJUNTO HISTÓRICO**

**LÍMITE DE MUNICIPIO**

**LÍMITE DE SUELO URBANO**

**ÁMBITO DEL PLAN ESPECIAL DE PROTECCIÓN Y REFORMA INTERIOR DEL CASCO ANTIGUO DE PALENCIA**

SUELO URBANO

 SUELO URBANO CONSOLIDADO

 SUELO URBANO CON PLANEAMIENTO INCORPORADO (URPI)

 SUELO URBANO NO CONSOLIDADO

 SUELO URBANO NO CONSOLIDADO REMITIDO A PLANEAMIENTO DE DESARROLLO (PERI)

SUELO URBANIZABLE DELIMITADO

 RESIDENCIAL

 ACTIVIDADES ECONÓMICAS

 SUELO URBANIZABLE DELIMITADO CON PLANEAMIENTO INCORPORADO (UZPI)

SUELO URBANIZABLE NO DELIMITADO

 RESIDENCIAL

SISTEMAS GENERALES

 SISTEMA GENERAL DE ESPACIOS LIBRES

 SISTEMA GENERAL DE EQUIPAMIENTOS

 SISTEMA GENERAL DE EQUIPAMIENTOS DEPORTIVOS

**MODIFICACIÓN DEL PGOU DE PALENCIA EN EL ÁMBITO BIC DECLARADO CONJUNTO HISTÓRICO**

PLANEAMIENTO VIGENTE. PGOU. Clasificación de Suelo y Categorías del Suelo Urbano y Urbanizable

PI_2.2

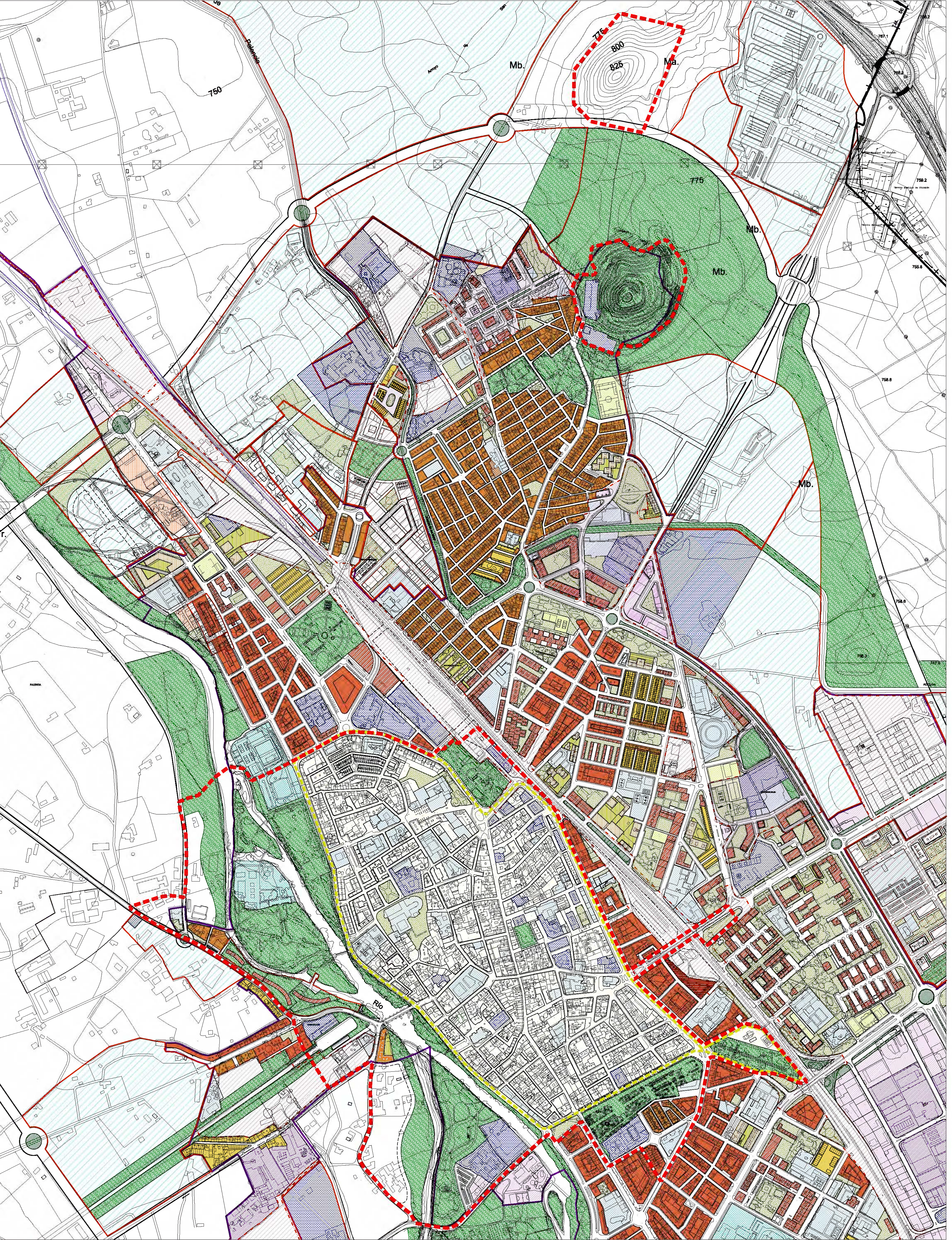
DICIEMBRE 2019

ESCALA

1/ 5000

EQUIPO REDACTOR:

C. ANDRÉS + LL. MASÁ S.L.P.



ÁMBITO BIC. CONJUNTO HISTÓRICO

LÍMITE DE MUNICIPIO

LÍMITE DE SUELO URBANO

ÁMBITO DEL PLAN ESPECIAL DE PROTECCIÓN Y REFORMA INTERIOR DEL CASCO ANTIGUO DE PALENCIA

SUELO URBANO CON PLANEAMIENTO REMITIDO (PERI)

SUELO URBANO CON PLANEAMIENTO INCORPORADO (URPI)

SUELO URBANIZABLE

SUELO URBANIZABLE CON PLANEAMIENTO INCORPORADO (UZPI)

MANZANA CERRADA INTENSIVA BAJA

MANZANA CERRADA INTENSIVA ALTA

VOLUMETRIA ESPECÍFICA

BLOQUE ABIERTO GRADO 1

BLOQUE ABIERTO GRADO 2

espacio libre privado

VIVIENDA UNIFAMILIAR

TERCIARIO

INDUSTRIAL

SISTEMA GENERAL ESPACIO LIBRE

SISTEMA LOCAL ESPACIO LIBRE

SISTEMA GENERAL EQUIPAMIENTO

SISTEMA LOCAL EQUIPAMIENTO

SISTEMA GENERAL EQUIPAMIENTO DEPORTIVO

SISTEMA LOCAL EQUIPAMIENTO DEPORTIVO

MODIFICACIÓN DEL PGOU DE PALENCIA EN EL ÁMBITO BIC DECLARADO CONJUNTO HISTÓRICO

PLANEAMIENTO VIGENTE. PGOU

Zonas de Ordenanza

PL_2.3

DICIEMBRE 2019

ESCALA

1/ 5000

EQUIPO REDACTOR:

C. ANDRÉS + LL. NASÁ S.L.P

